

## 資 料

### 富山県のトンボ (2015年度記録)

二橋 亮<sup>1)</sup>, 二橋 弘之<sup>2)</sup>, 新堀 修<sup>3)</sup>

<sup>1)</sup> 産業技術総合研究所

305-0035 茨城県つくば市東 1-1-1 産総研中央第6

<sup>2)</sup> 939-0234 富山県射水市二口 2936

<sup>3)</sup> 939-2255 富山県富山市長附 648-2

### The Dragonflies and Damselflies of Toyama Prefecture, Central Honshu, Japan in 2015

Ryo Futahashi<sup>1)</sup>, Hiroyuki Futahashi<sup>2)</sup>,  
and Osamu Shimbori<sup>3)</sup>

<sup>1)</sup> National Institute of Advanced Industrial Science  
and Technology (AIST), Central 6, Tsukuba,  
Ibaraki-ken, 305-8566

<sup>2)</sup> 2936, Futakuchi, Imizu-shi, Toyama-ken 939-0234

<sup>3)</sup> 648-2, Nagatsuki, Toyama-shi, Toyama-ken 939-2255

Here we report our collection and photograph data of odonate species from Toyama Prefecture in 2015. In 2015, we found 76 species from 12 families, and hybrids between *Anax parthenope* and *A. nigrofasciatus*. The following 12 species were not found in 2015 (the last collection year in parenthesis); *Anax guttatus* (2005), *Melligomphus viridicostus* (1959), *Nihonogomphus viridis* (2006), *Sinogomphus flavolimbatus* (2013), *Shaogomphus postocularis* (1972), *Sympetrum fonscolombii* (2013), *Sympetrum danae* (2001), *Sympetrum depressiusculum* (2011), *Sympetrum striolatum* (2013), *Sympetrum vulgatum* (2005), *Tramea virginia* (2014) and *Tholymis tillarga* (2007).

### はじめに

著者らは、富山県のトンボ類を継続的に調査しており、2014年までの記録を報告している (二橋ほか, 2004, 2008, 2010, 2011, 2012, 2013, 2014, 2015; 二橋・二橋, 2005, 2006, 2007, 2009). ここでは、2015年 (調査日数: 二橋199日, 新堀196日) に得られた知見を、採集・撮影記録とあわせて報告する. なお、データには、一部

2016年1月のものも含まれる. 特記事項のあった種については、簡単な解説を加えた. 報告に先立ち、貴重なデータをご提供いただいた志村幸光, 大野豊, 根来尚の各氏に厚くお礼申し上げる.

2015年の調査では、県内で40年以上記録が途絶えているホンサナエ, オナガサナエ, 遠方からの飛来種であるオオギンヤンマ, スナアカネ, タイリクアキアカネ, イソアカネ, ハネビロトンボ, アメイロトンボ, 生息地を未調査であるムツアカネおよび県内での最近の記録が少ないアオサナエ, ヒメサナエ, タイリクアカネの12種を除いた76種が確認された. これら以外に、ギンヤンマとクロスジギンヤンマの種間雑種も確認された.

なお、本報告では、二橋ほか (2004, 2008, 2010, 2011, 2012, 2013, 2014, 2015), 二橋・二橋 (2005, 2006, 2007, 2009) との比較のためにも、平成大合併前の旧市町村をカッコ付けて記した.

市町村単位 (旧市町村区分を考慮) の初記録は、婦中町 (現富山市) のオツネントンボ, 立山町のモートンイトンボ, 八尾町 (現富山市) のネアカヨシヤンマであった. 初見日の更新は、ホソミオツネントンボ (6月19日), オオアオイトンボ (6月1日), コオニヤンマ (6月3日), ダビドサナエ (4月28日), オジロサナエ (6月7日), ミヤマサナエ (6月9日), キイロサナエ (5月17日), チョウトンボ (6月3日), リスアカネ (6月8日), アキアカネ (6月5日), マユタテアカネ (6月13日), コシアキトンボ (5月14日) の12種, 終見日の更新は、オジロサナエ (9月22日), タカネトンボ (11月5日), アキアカネ (1月4日), キトンボ (12月25日) の4種であった.

以下に2015年の採集・撮影記録を記す. 学名や種の配列は、尾園ほか (2012) に従った. 採集・撮影データは、産地, 個体数, 性別, 採集 (撮影) 年月日, 採集者の順に記した. メッシュコードはJISC6304で規定されている地域メッシュコードの5倍メッシュコードを採用した. 採集日は8桁の数字で示し, 古い順に並べた. 採集者・撮影者は次のように略記した (RF: 二橋亮, HF: 二橋弘之, OS: 新堀修).

### 採集・撮影記録

#### アオイトンボ科 Lestidae Calvert, 1901

1. オツネントンボ *Sympecma paedisca* (Brauer, 1877)

富山市 (婦中町) 上瀬 (5437-702): 1♀撮影, 20150502, OS. 婦中町 (現富山市) からは初記録である (図1). 朝日町境の生息地が2009年に消滅した後, 県内では現在確実な発生地が知られていない.

## 2. ホソミオツネントンボ *Indolestes peregrinus*

(Ris, 1916)

射水市(小杉町)上野(5537-002): 1♂撮影, 20150422, OS//  
射水市(小杉町)西谷(5437-703): 1♂1♀撮影, 20150331,  
OS/ 1♂撮影, 20150402, OS/ 1♂撮影, 20150412, HF/  
2♂2♀撮影, 20150416, OS/ 1♂撮影, 20150422, HF/  
5♂3♀撮影, 20150523, OS/ 1♂1♀撮影, 20150618,  
OS/ 1♂撮影, 20150630, OS/ 1♀撮影, 20150705,  
OS// 富山市(婦中町)上瀬(5437-702): 1♂撮影, 20150502,  
OS/ 1♂, 20150503, HF/ 1♂撮影, 20150508, HF//  
富山市(婦中町)細谷(5437-704): 1♀撮影, 20150502,  
OS// 上市町館(5437-724): 1♀撮影, 20150611, OS/  
2♂2♀(未成熟)撮影, 20150619, OS/ 1♂3♀(未成熟)  
撮影, 20150621, OS/ 1♂1♀(未成熟)撮影, 20150630,  
OS/ 1♂(未成熟)撮影, 20150706, OS.

射水市(小杉町)西谷では, 4月16日から産卵する個体が  
確認された。また, 上市町館では6月中旬から新成虫の  
羽化が確認された。

## 3. アオイトトンボ *Lestes sponsa* (Hansemann, 1823)

氷見市宮田(5537-103): 1♂1♀撮影, 20150926, HF/  
2♂2♀撮影, 20150929, HF/ 1♂1♀撮影, 20150930,  
HF/ 1♂撮影, 20150930, OS// 小矢部市小森谷(5436-  
762): 1♀撮影, 20150608, OS/ 1♂1♀撮影, 20150905,  
OS/ 2♂撮影, 20151024, OS// 射水市(小杉町)上野  
(5537-002): 2♂3♀撮影, 20150528, OS/ 1♂1♀撮影,  
20150605, HF/ 1♂1♀撮影, 20150612, OS/ 1♂1♀撮  
影, 20150928, OS// 射水市(小杉町)西谷(5437-703):  
1♂撮影, 20150527, OS// 富山市北代(5537-012): 1♂  
撮影, 20151003, OS// 富山市(婦中町)上瀬田(5437-713):  
2♂2♀撮影, 20151010, OS/ 1♂撮影, 20151026, OS//  
富山市(婦中町)上瀬(5437-702): 2♂1♀撮影, 20150612,  
OS/ 1♂1♀撮影, 20150625, OS/ 1♂撮影, 20150710,  
HF/ 1♂撮影, 20150826, HF/ 5♂5♀撮影, 20150920,  
OS// 富山市(婦中町)葎原(5437-702): 1♂撮影, 20150916,  
OS// 富山市(八尾町)薄島(5437-711): 1♀撮影, 20150724,  
OS// 富山市(八尾町)下笹原(5437-613): 1♀撮影,  
20150714, OS// 富山市(八尾町)西神通(5437-711): 1♀  
撮影, 20151015, OS// 富山市(八尾町)深谷(5437-613):  
1♂撮影, 20150815, OS/ 1♂1♀撮影, 20150823, OS//  
富山市(大沢野町)市場(5437-614): 2♂撮影, 20150922,  
OS// 富山市(大沢野町)寺家(5437-614): 1♂1♀撮影,  
20150614, OS/ 1♂1♀撮影, 20150921, OS/ 2♂撮影,  
20151017, OS// 上市町館(5437-724): 1♂1♀撮影,  
20150611, OS/ 1♂1♀撮影, 20150926, OS/ 1♂撮影,

20151014, OS// 立山町吉峰野開(5437-722): 1♂撮影,  
20150927, OS/ 1♂撮影, 20151027, OS// 朝日町花房  
(5537-244): 1♂1♀撮影, 20150703, OS/ 4♂3♀撮影,  
20150914, OS/ 1♂撮影, 20150921, HF.

富山市(大沢野町)寺家では, ♂同士の連結が確認された  
(2015年10月17日, 新堀修撮影)。

## 4. オオアオイトトンボ *Lestes temporalis* Selys, 1883

小矢部市小森谷(5436-762): 1♂撮影, 20150905, OS/  
1♂撮影, 20151116, OS// 砺波市頼成(5437-703): 1♂  
1♀撮影, 20151024, OS/ 1♀撮影, 20151130, OS/  
1♂撮影, 20151208, OS// 射水市(下村)加茂(5537-013):  
1♂撮影, 20151023, HF// 射水市(大門町)生源寺(5537-  
002): 1♂撮影, 20150722, OS// 射水市(小杉町)上野(5537-  
002): 1♂1♀撮影, 20150611, OS// 射水市(小杉町)西  
谷(5437-703): 3♂2♀撮影, 20150601, OS// 富山市(婦  
中町)上瀬(5437-702): 2♂1♀撮影, 20150704, OS/  
1♂1♀撮影, 20151003, OS// 富山市(婦中町)葎原(5437-  
702): 1♂1♀撮影, 20150622, HF// 富山市(八尾町)西  
神通(5437-711): 1♀撮影, 20150729, OS/ 1♂撮影,  
20150913, HF/ 1♂1♀撮影, 20150919, OS/ 2♂2♀撮  
影, 20151023, OS/ 1♂撮影, 20151101, HF/ 1♂撮影,  
20151104, HF/ 1♂撮影, 20151112, HF/ 1♂1♀撮影,  
20151116, OS/ 1♂1♀撮影, 20151117, HF/ 1♂1♀  
撮影, 20151123, OS// 富山市(八尾町)深谷(5437-613):  
1♀撮影, 20150804, OS// 富山市(大沢野町)市場(5437-  
614): 1♂撮影, 20150916, OS/ 1♂1♀撮影, 20151112,  
OS// 富山市(大沢野町)稲代(5437-614): 1♀撮影,  
20150816, OS// 富山市(大沢野町)岩木新(5437-613):  
1♀撮影, 20150728, OS/ 1♂1♀撮影, 20150811, OS//  
富山市(大沢野町)小羽(5437-614): 1♂撮影, 20150916,  
OS/ 1♀撮影, 20151016, OS// 富山市(大沢野町)寺家  
(5437-614): 1♂1♀撮影, 20150706, OS/ 1♂1♀撮影,  
20150916, OS/ 1♂1♀撮影, 20151107, OS// 上市町  
館(5437-724): 2♂2♀撮影, 20150611, OS/ 2♂2♀撮  
影, 20150926, OS/ 1♂1♀撮影, 20151103, HF / 2♂2♀  
撮影, 20151103, OS / 2♂2♀撮影, 20151123, OS/  
1♂撮影, 20151207, OS/ 1♂撮影, 20151212, OS//  
立山町吉峰野開(5437-722): 1♀撮影, 20150629, OS/  
1♀撮影, 20150901, HF/ 1♂1♀撮影, 20151014, OS/  
2♂2♀撮影, 20151103, OS/ 1♂撮影, 20151202, OS.

## カワトンボ科 Calopterygidae Selys, 1850

## 5. ニホンカワトンボ *Mnais costalis* Selys, 1869

氷見市長坂(5536-372): 1♀撮影, 20150426, HF// 高岡

市五十里(5536-172): 2♂2♀撮影, 20150511, OS/ 2♂撮影, 20150518, HF// 南砺市(福光町)高窪(5436-761): 1♂撮影, 20150505, HF/ 2♂2♀撮影, 20150505, OS// 砺波市頼成(5437-703): 1♂撮影, 20150508, OS/ 1♂撮影, 20150520, OS// 射水市(小杉町)浄土寺(5537-002): 1♂1♀撮影, 20150517, OS// 射水市(小杉町)野手(5537-002): 1♂1♀撮影, 20150502, OS/ 1♂1♀撮影, 20150523, OS/ 1♂撮影, 20150612, HF// 富山市(婦中町)細谷(5437-704): 1♂撮影, 20150514, OS// 富山市(婦中町)葎原(5437-702): 1♂撮影, 20150503, OS/ 1♂撮影, 20150519, OS// 富山市(八尾町)薄島(5437-711): 幼虫1♂1♀, 20150409, HF/ 幼虫1♂1♀, 20150418, HF/ 1♂撮影, 20150502, OS/ 2♂2♀撮影, 20150509, OS/ 4♂3♀, 20150517, HF/ 1♂1♀撮影, 20150525, HF/ 3♂1♀撮影, 20150704, OS/ 3♂3♀撮影, 20150713, OS/ 3♂(未成熟1♂)撮影, 20150719, OS/ 1♀撮影, 20150728, OS/ 1♂撮影, 20150730, OS/ 1♀撮影, 20150803, OS// 富山市(八尾町)下笹原(5437-613): 2♂撮影, 20150526, OS// 富山市(八尾町)西神通(5437-711): 3♂撮影, 20150426, OS/ 1♂1♀撮影, 20150521, OS/ 1♂1♀撮影, 20150613, OS/ 1♂1♀撮影, 20150703, OS/ 幼虫1♂1♀, 20151116, HF// 富山市(大沢野町)市場(5437-614): 2♂2♀撮影, 20150524, OS// 富山市(大沢野町)岩木新(5437-613): 1♂1♀撮影, 20150523, OS// 富山市(大沢野町)小羽(5437-614): 1♂1♀撮影, 20150430, OS// 富山市(大沢野町)寺家(5437-614): 1♂撮影, 20150503, OS/ 1♂2♀撮影, 20150508, OS/ 1♂1♀撮影, 20150531, OS// 富山市(大沢野町)長川原(5437-614): 1♂撮影, 20150503, OS/ 1♀撮影, 20150510, OS/ 1♂1♀撮影, 20150521, OS/ 1♂撮影, 20150607, HF/ 1♂撮影, 20150613, OS// 滑川市上小泉(5537-122): 1♂1♀撮影, 20150515, HF/ 1♂1♀(淡橙色翅1♂)撮影, 20150525, HF/ 1♂1♀撮影, 20150610, HF// 上市町館(5437-724): 1♂1♀撮影, 20150524, OS// 上市町野島(5537-031): 2♂1♀撮影, 20150501, HF/ 5♀, 20150517, HF// 立山町吉峰野開(5437-722): 1♂撮影, 20150512, OS.

富山市(八尾町)薄島では, 8月3日まで成虫が確認された。また, 滑川市上小泉では, 淡橙色翅の♂も確認された(図2)。

6. アサヒナカワトンボ *Mnais pruinosa* Selys, 1853 氷見市長坂(5536-372): 1♀, 20150426, HF// 高岡市(福岡町)沢川(5536-162): 1♂撮影, 20150512, HF// 南砺市(福野町)安居(5436-771): 1♂撮影, 20150525, OS// 砺波市頼成(5437-703): 1♀撮影, 20150430, OS/ 1♂撮影, 20150508, OS// 射水市(小杉町)野手(5537-002):

1♂撮影, 20150513, OS// 富山市(婦中町)細谷(5437-704): 2♂撮影, 20150502, OS// 富山市(婦中町)葎原(5437-702): 1♀撮影, 20150430, OS/ 1♂撮影, 20150503, OS/ 1♂撮影, 20150505, HF/ 1♂撮影, 20150522, HF/ 1♂撮影, 20150528, OS/ 1♀撮影, 20150605, HF// 富山市(八尾町)卯花(5437-613): 1♂撮影, 20150714, OS// 富山市(八尾町)下笹原(5437-613): 2♂1♀撮影, 20150526, OS// 富山市(大沢野町)猪谷(5437-521): 1♂1♀撮影, 20150513, HF// 富山市(大沢野町)寺家(5437-614): 1♂2♀撮影, 20150503, OS/ 2♂撮影, 20150510, OS/ 1♂1♀撮影, 20150602, HF/ 1♂1♀撮影, 20150711, OS// 富山市(大沢野町)須原(5437-614): 1♂撮影, 20150515, OS/ 1♂1♀撮影, 20150620, OS/ 1♂撮影, 20150707, OS// 富山市(大沢野町)長川原(5437-614): 1♂撮影, 20150503, HF/ 1♂撮影, 20150503, OS/ 1♂撮影, 20150508, OS// 上市町浅生(5437-733): 1♂撮影, 20150514, OS/ 1♀撮影, 20150517, OS// 上市町大岩(5437-733): 2♀, 20150517, HF// 上市町館(5437-724): 1♂撮影, 20150514, OS// 上市町野島(5537-031): 1♂撮影, 20150501, HF/ 4♂1♀, 20150517, HF// 立山町吉峰野開(5437-722): 2♂撮影, 20150614, OS/ 1♂撮影, 20150706, OS// 朝日町花房(5537-244): 1♂撮影, 20150524, OS// 朝日町蛭谷(5537-244): 1♂撮影, 20150524, HF.

7. ミヤマカワトンボ *Calopteryx cornelia* Selys, 1853 小矢部市菅ヶ原(5536-064): 1♂撮影, 20150704, HF// 小矢部市名ヶ滝(5536-064): 1♂1♀撮影, 20150613, HF/ 1♂1♀撮影, 20150704, HF// 富山市(婦中町)上瀬(5437-702): 1♂撮影, 20150705, OS// 富山市(八尾町)下笹原(5437-613): 2♂1♀撮影, 20150526, OS/ 2♂2♀撮影, 20150712, OS/ 1♀撮影, 20150804, OS// 富山市(八尾町)中根(5437-611): 1♂1♀撮影, 20150715, HF// 富山市(細入村)猪谷(5437-514): 2♂2♀撮影, 20150604, OS/ 1♂1♀撮影, 20150721, OS// 富山市(大沢野町)寺家(5437-614): 1♀撮影, 20150921, OS// 富山市(大沢野町)須原(5437-614): 2♀撮影, 20150521, OS/ 1♂1♀撮影, 20150712, OS/ 1♂撮影, 20150820, HF/ 1♂1♀撮影, 20150828, OS// 富山市(大沢野町)長川原(5437-614): 1♂撮影, 20150521, OS/ 1♂撮影, 20150531, OS/ 1♂1♀撮影, 20150608, OS/ 2♂1♀撮影, 20150916, OS/ 1♂撮影, 20150922, OS.

8. ハグロトンボ *Atrocalopteryx atrata* Selys, 1853 小矢部市小森谷(5436-762): 1♀撮影, 20150905, OS// 小矢部市森屋(5536-064): 1♂1♀撮影, 20150818, HF//



砺波市中村(5436-774): 1♂1♀撮影, 20150815, RF//  
 射水市(大門町)生源寺(5537-002): 1♀撮影, 20150630, HF// 1♀撮影, 20150705, OS// 射水市(小杉町)上野(5537-002): 1♀撮影, 20150928, OS// 射水市(小杉町)野手(5537-002): 2♂(奇形1♂)撮影, 20150612, HF// 1♂1♀撮影, 20150625, HF / 1♂1♀撮影, 20150625, OS// 富山市(婦中町)上轡田(5437-713): 1♂撮影, 20150920, OS// 富山市(婦中町)安田(5537-011): 1♂1♀撮影, 20150626, OS/ 1♂撮影, 20150915, OS// 富山市(八尾町)薄島(5437-711): 1♂撮影, 20150704, OS/ 1♂1♀撮影, 20150717, OS/ 1♂1♀撮影, 20150823, OS/ 1♀撮影, 20150921, OS// 富山市(八尾町)下笹原(5437-613): 1♂撮影, 20150712, OS// 富山市(八尾町)西神通(5437-711): 1♂撮影, 20150602, OS/ 1♂1♀撮影, 20150613, OS/ 1♂撮影, 20150621, HF/ 1♂1♀撮影, 20150727, HF/ 1♂撮影, 20150819, HF/ 7♀撮影, 20150824, OS/ 1♂1♀撮影, 20150824, HF/ 1♂1♀撮影, 20150920, HF/ 1♂1♀撮影, 20150930, OS/ 1♀撮影, 20151002, OS// 富山市(八尾町)深谷(5437-613): 1♀撮影, 20150802, OS// 富山市(大沢野町)稲代(5437-614): 1♀撮影, 20150724, OS// 富山市(大沢野町)岩木新(5437-613): 1♂撮影, 20150724, OS// 富山市(大沢野町)小羽(5437-614): 1♀撮影, 20150730, OS// 富山市(大沢野町)寺家(5437-614): 1♂撮影, 20150823, OS// 富山市(大沢野町)下夕林(5437-614): 1♂撮影, 20150724, OS// 舟橋村海老江(5537-021): 2♂3♀撮影, 20150731, HF/ 3♂3♀撮影, 20150811, HF// 立山町吉峰野開(5437-722): 1♀撮影, 20150726, OS// 朝日町東草野(5537-343): 1♂撮影, 20150726, HF.

#### モノサシトンボ科 Platynemididae Tillyard et Fraser, 1938

##### 9. モノサシトンボ *Pseudocoper annulata* (Selys, 1863)

小矢部市小森谷(5436-762): 1♂1♀撮影, 20150606, OS// 南砺市(福野町)安居(5436-771): 1♂撮影, 20150603, OS// 南砺市(福光町)法林寺(5436-664): 1♂1♀撮影, 20150707, HF// 砺波市頼成(5437-703): 1♂1♀撮影, 20150612, OS/ 1♂1♀撮影, 20150812, OS/ 1♂撮影, 20150916, OS// 射水市(大門町)生源寺(5537-002): 1♂1♀撮影, 20150527, OS/ 1♂撮影, 20150816, HF// 射水市(小杉町)上野(5537-002): 1♂撮影, 20150612, OS// 射水市(小杉町)西谷(5437-703): 1♂撮影, 20150705, OS// 富山市(婦中町)上瀬(5437-702): 1♀撮影, 20150625, OS// 富山市(婦中町)安田(5537-011): 1♂1♀撮影, 20150626, OS// 富山市(八尾町)薄島(5437-711): 1♂撮

影, 20150724, OS// 富山市(八尾町)下笹原(5437-613): 1♂撮影, 20150712, OS// 富山市(八尾町)西神通(5437-711): 1♀撮影, 20150703, OS/ 1♂撮影, 20150819, HF/ 1♂1♀撮影, 20150819, OS// 富山市(大沢野町)岩木新(5437-613): 1♀撮影, 20150704, OS/ 1♂撮影, 20150923, OS// 富山市(大沢野町)小羽(5437-614): 1♂撮影, 20150527, OS/ 1♂1♀撮影, 20150605, OS/ 1♂1♀撮影, 20150710, OS/ 1♂撮影, 20150916, OS// 富山市(大沢野町)寺家(5437-614): 1♀撮影, 20150524, OS/ 1♂1♀撮影, 20150614, OS/ 1♂1♀撮影, 20150706, OS// 上市町館(5437-724): 1♂1♀撮影, 20150524, OS/ 1♂1♀撮影, 20150620, OS// 立山町吉峰野開(5437-722): 1♀撮影, 20150622, 志村幸光/ 1♂1♀撮影, 20150629, OS/ 1♂撮影, 20150927, OS.

#### イトトンボ科 Coenagrionidae Kirby, 1890

10. キイトンボ *Ceragrion melanurum* Selys, 1876  
 小矢部市小森谷(5436-762): 1♀撮影, 20150606, OS// 南砺市(福光町)能美(5436-663): 1♀撮影, 20150625, OS// 砺波市太郎丸(5436-772): 1♂撮影, 20150817, HF// 砺波市頼成(5437-703): 1♂撮影, 20150715, OS/ 1♂撮影, 20150916, OS// 射水市(新湊市)海王町(5537-102): 1♂撮影, 20150827, HF/ 1♂撮影, 20150827, OS// 射水市(大門町)生源寺(5537-002): 1♂撮影, 20150705, OS// 射水市(小杉町)上野(5537-002): 1♂撮影, 20150528, OS/ 1♀, 20150609, HF// 射水市(小杉町)西谷(5437-703): 1♀撮影, 20150523, OS/ 1♂1♀撮影, 20150623, OS/ 1♂1♀撮影, 20150722, OS// 富山市(婦中町)上瀬(5437-702): 1♂1♀撮影, 20150612, OS/ 1♂1♀撮影, 20150823, OS/ 1♂撮影, 20150920, OS// 富山市(婦中町)葎原(5437-702): 1♂1♀撮影, 20150819, OS/ 1♂撮影, 20150916, OS// 富山市(八尾町)深谷(5437-613): 1♂撮影, 20150726, OS// 富山市(大沢野町)小羽(5437-614): 1♂撮影, 20150619, OS/ 1♂1♀撮影, 20150803, OS/ 1♀撮影, 20151006, OS// 富山市(大沢野町)寺家(5437-614): 1♂撮影, 20150614, OS/ 1♂1♀撮影, 20150710, OS/ 1♂撮影, 20150916, OS// 富山市(大沢野町)長川原(5437-614): 1♀撮影, 20150705, OS// 富山市(大沢野町)西大沢(5437-614): 1♂撮影, 20150815, OS// 滑川市大浦(5537-033): 1♂1♀撮影, 20150703, OS// 上市町館(5437-724): 1♀撮影, 20150611, OS/ 1♂1♀撮影, 20150619, OS/ 1♂撮影, 20150926, OS// 上市町東種(5537-031): 1♀撮影, 20150726, HF// 立山町吉峰野開(5437-722): 1♂撮影, 20150622, 志村幸光/ 1♂撮影, 20150704, OS// 富山市(大山町)文珠寺(5437-721): 1♂1♀撮影, 20150611, OS.

11. エゾイトトンボ *Coenagrion lanceolatum* (Selys, 1872)

小矢部市小森谷(5436-762): 1♂1♀撮影, 20150505, OS/ 4♂4♀撮影, 20150525, OS/ 1♂撮影, 20150606, OS// 南砺市(福野町)安居(5436-771): 1♂撮影, 20150525, OS// 南砺市(福光町)能美(5436-663): 3♂3♀撮影, 20150525, OS// 砺波市頼成(5437-703): 1♂撮影, 20150520, OS// 南砺市(平村)高草嶺(5436-572): 1♀, 20150607, HF/ 1♂撮影, 20150615, OS// 射水市(大門町)生源寺(5537-002): 1♂撮影, 20150526, HF// 射水市(小杉町)西谷(5437-703): 1♂1♀撮影, 20150529, OS/ 1♂撮影, 20150530, OS// 富山市(婦中町)上瀬(5437-702): 1♂撮影, 20150502, OS/ 1♂1♀撮影, 20150503, HF/ 1♂1♀撮影, 20150509, OS/ 2♂2♀撮影, 20150523, OS// 富山市(婦中町)細谷(5437-704): 1♂撮影, 20150514, OS// 富山市(大沢野町)小羽(5437-614): 1♂撮影, 20150510, OS/ 1♂1♀撮影, 20150521, OS// 上市町浅生(5437-733): 1♀撮影, 20150530, 志村幸光.

12. クロイトトンボ *Paracercion calamorum* (Ris, 1916)

高岡市三女子(5537-003): 1♂1♀撮影, 20150912, HF/ 1♂1♀撮影, 20150912, OS// 小矢部市小森谷(5436-762): 2♂1♀撮影, 20150525, OS// 砺波市太郎丸(5436-772): 1♂撮影, 20150817, HF// 砺波市中村(5436-774): 1♂撮影, 20150815, RF// 砺波市頼成(5437-703): 1♂撮影, 20150520, OS/ 1♂1♀撮影, 20150707, OS// 射水市(下村)加茂(5537-013): 1♂撮影, 20150618, OS/ 1♂1♀撮影, 20150912, OS// 射水市(大門町)生源寺(5537-002): 1♀撮影, 20150502, OS// 射水市(小杉町)上野(5537-002): 2♂2♀撮影, 20150528, OS// 射水市(小杉町)西谷(5437-703): 1♂撮影, 20150527, OS// 富山市(婦中町)上轡田(5437-713): 1♂撮影, 20150920, OS// 富山市(婦中町)上瀬(5437-702): 1♀撮影, 20150503, OS// 富山市(婦中町)安田(5537-011): 2♂2♀撮影, 20150430, OS// 富山市(八尾町)薄島(5437-711): 1♂撮影, 20150921, OS// 富山市(八尾町)西神通(5437-711): 2♂2♀撮影, 20150607, HF/ 3♂3♀撮影, 20150607, OS/ 1♂1♀撮影, 20150610, HF/ 1♂1♀撮影, 20150610, OS/ 1♂撮影, 20150727, HF/ 1♂1♀撮影, 20150908, OS// 富山市(大沢野町)市場(5437-614): 1♂撮影, 20150922, OS// 富山市(大沢野町)小羽(5437-614): 1♀撮影, 20150510, OS/ 1♂1♀撮影, 20150610, OS// 富山市(大沢野町)寺家(5437-614): 1♂1♀撮影, 20150510, OS/ 1♂1♀撮影, 20150614, OS/ 1♂撮影, 20150711, OS/ 1♂1♀撮影, 20150921, OS/ 1♀撮影, 20150928,

OS// 富山市(大沢野町)二松(5437-712): 1♂1♀撮影, 20150608, OS// 上市町東種(5537-031): 2♂2♀撮影, 20150726, HF// 立山町吉峰野開(5437-722): 1♂1♀撮影, 20150611, OS/ 2♂2♀撮影, 20150909, OS/ 1♂1♀撮影, 20150927, OS// 黒部市飯沢(5537-234): 1♂1♀撮影, 20150904, HF// 朝日町棚山(5537-244): 1♂1♀撮影, 20150703, OS.

富山市(八尾町)西神通では, アジイトトンボ♂と本種♂♀の異種間3連結(図3, 2015年6月10日, 新堀修・二橋弘之撮影), 富山市(大沢野町)市場では, アジイトトンボ♂と本種♂の異種間連結(2015年9月22日, 新堀修撮影), さらに富山市(大沢野町)寺家では, 本種♂とオオイトトンボ♀との異種間連結が確認された(図4, 2015年7月11日, 新堀修撮影).

13. セスジイトトンボ *Paracercion hieroglyphicum* (Brauer, 1865)

高岡市三女子(5537-003): 1♂(黒化個体)撮影, 20150912, HF/ 2♂撮影, 20150912, OS// 射水市(新湊市)海竜町(5537-111): 1♂, 20150828, HF/ 1♂撮影, 20150912, OS/ 1♂撮影, 20150914, HF/ 1♂撮影, 20151002, HF// 射水市(下村)加茂(5537-013): 1♀撮影, 20150618, OS/ 2♂撮影, 20150905, OS/ 1♂撮影, 20150918, OS/ 1♂撮影, 20151002, HF// 富山市(婦中町)安田(5537-011): 2♂2♀撮影, 20150508, OS/ 2♂2♀撮影, 20150520, OS/ 1♂1♀撮影, 20150623, OS/ 2♀撮影, 20150920, OS.

14. オオイトトンボ *Paracercion sieboldii* (Selys, 1876)

氷見市宮田(5537-103): 2♂2♀撮影, 20150724, HF// 小矢部市小森谷(5436-762): 2♂2♀撮影, 20150525, OS/ 1♂1♀撮影, 20150813, OS/ 1♂撮影, 20150905, OS// 南砺市(福野町)安居(5436-771): 1♂撮影, 20150525, OS// 砺波市太郎丸(5436-772): 1♂撮影, 20150817, HF// 砺波市頼成(5437-703): 2♂1♀撮影, 20150520, OS/ 1♂1♀撮影, 20150707, OS// 射水市(小杉町)上野(5537-002): 1♂1♀撮影, 20150429, OS/ 3♂3♀撮影, 20150528, OS/ 1♂撮影, 20150912, OS// 射水市(小杉町)西谷(5437-703): 2♂1♀撮影, 20150513, OS/ 1♂1♀撮影, 20150523, OS// 射水市(小杉町)野手(5537-002): 1♂撮影, 20150625, OS// 富山市(婦中町)上瀬(5437-702): 1♂撮影, 20150807, OS/ 1♂撮影, 20150908, OS// 富山市(婦中町)細谷(5437-704): 1♂1♀撮影, 20150514, OS// 富山市(婦中町)葎原(5437-702): 1♂撮影, 20150523, OS/ 4♂, 20150618, HF/ 2♂2♀, 20150622, HF/

1♂1♀撮影, 20150819, OS// 富山市(八尾町)西神通(5437-711): 1♂撮影, 20150905, OS// 富山市(大沢野町)市場(5437-614): 1♂撮影, 20150602, OS// 富山市(大沢野町)寺家(5437-614): 3♂撮影, 20150524, OS/ 2♂1♀撮影, 20150711, OS// 上市町館(5437-724): 2♂2♀撮影, 20150514, OS/ 3♂3♀撮影, 20150524, OS// 立山町吉峰野開(5437-722): 1♂1♀撮影, 20150611, OS/ 1♂撮影, 20150622, 志村幸光.

富山市(大沢野町)寺家では, クロイトトンボ♂と本種♀との異種間連結が確認された(図4, 2015年7月11日, 新堀修撮影).

15. ムスジイトトンボ *Paracercion melanotum* (Selys, 1876)

射水市(新湊市)海竜町(5537-111): 1♂, 20150828, HF/ 1♂撮影, 20150829, HF/ 1♂撮影, 20150831, HF/ 2♂撮影, 20150901, OS/ 2♂撮影, 20150904, HF/ 1♂撮影, 20150905, OS/ 2♂1♀撮影, 20150909, HF/ 2♂撮影, 20150912, HF/ 1♂1♀撮影, 20150912, OS/ 1♂撮影, 20150914, HF/ 3♂撮影, 20150918, OS/ 1♂撮影, 20151002, HF.

県内では2006年を最後に確認例が途絶えていたが, 2015年に複数個体が確認された(図5).

16. モートンイトトンボ *Mortonagrion selenion* (Ris, 1916)

小矢部市小森谷(5436-762): 2♂2♀撮影, 20150525, OS/ 1♂1♀撮影, 20150606, HF/ 1♂撮影, 20150727, OS// 南砺市(福光町)能美(5436-663): 1♂1♀撮影, 20150525, OS/ 1♂1♀撮影, 20150625, OS// 射水市(小杉町)上野(5537-002): 1♂1♀撮影, 20150528, OS/ 1♂1♀撮影, 20150608, OS// 射水市(小杉町)西谷(5437-703): 1♂1♀撮影, 20150523, OS/ 1♂撮影, 20150705, OS// 射水市(小杉町)野手(5537-002): 1♂1♀撮影, 20150511, HF/ 2♂2♀撮影, 20150522, HF// 富山市(婦中町)上瀬(5437-702): 1♀撮影, 20150702, OS// 富山市(婦中町)外輪野(5437-704): 1♂撮影, 20150622, HF// 富山市(婦中町)葎原(5437-702): 1♂撮影, 20150523, OS/ 1♂1♀撮影, 20150605, HF/ 1♂撮影, 20150622, HF/ 1♂1♀撮影, 20150715, OS// 富山市(大沢野町)小羽(5437-614): 1♀撮影, 20150707, OS// 富山市(大沢野町)寺家(5437-614): 1♂2♀撮影, 20150524, OS/ 2♀撮影, 20150602, HF/ 1♂撮影, 20150621, OS// 富山市(大沢野町)西大沢(5437-614): 1♂1♀撮影, 20150608, OS// 立山町吉峰野開(5437-722): 1♀撮影, 20150629, 志村幸光/ 2♂2♀撮影, 20150703, HF/ 1♂1♀撮影,

20150706, OS// 富山市(大山町)文珠寺(5437-721): 1♂1♀撮影, 20150518, OS/ 2♂1♀撮影, 20150614, OS. 立山町からは初記録である.

17. アオモンイトトンボ *Ischnura senegalensis* (Rambur, 1842)

高岡市伏木万葉埠頭(5537-104): 1♂撮影, 20150624, OS// 射水市(新湊市)海老江練合(5537-111): 1♂撮影, 20150514, HF/ 1♂撮影, 20150514, OS/ 1♂撮影, 20151008, OS// 射水市(新湊市)海王町(5537-102): 1♂1♀撮影, 20150827, HF/ 1♂1♀撮影, 20150827, OS/ 1♂1♀撮影, 20150904, HF/ 1♀撮影, 20150911, HF// 射水市(新湊市)海竜町(5537-111): 2♀撮影, 20150827, HF/ 1♂1♀撮影, 20150828, HF/ 1♂1♀撮影, 20150830, OS/ 2♂2♀撮影, 20150926, OS.

18. アジアイトトンボ *Ischnura asiatica* Brauer, 1865

高岡市三女子(5537-003): 1♂1♀撮影, 20150912, HF// 高岡市伏木万葉埠頭(5537-104): 1♂撮影, 20150624, OS/ 1♂1♀撮影, 20150819, HF/ 1♂1♀撮影, 20150827, OS// 小矢部市小森谷(5436-762): 1♀撮影, 20150606, OS/ 1♂1♀撮影, 20150905, OS/ 1♂撮影, 20151024, OS// 砺波市太郎丸(5436-772): 1♂撮影, 20150817, HF// 射水市(新湊市)海老江練合(5537-111): 1♀撮影, 20151008, OS// 射水市(新湊市)海王町(5537-102): 1♀撮影, 20150827, HF// 射水市(新湊市)海竜町(5537-111): 1♀撮影, 20150827, HF/ 1♂1♀撮影, 20150831, OS/ 1♀撮影, 20150907, HF// 射水市(小杉町)野手(5537-002): 1♂撮影, 20150625, OS// 富山市北代(5537-012): 1♂撮影, 20151003, OS// 富山市(婦中町)上轡田(5437-713): 1♂1♀撮影, 20150920, OS/ 1♂撮影, 20151101, OS/ 1♂1♀撮影, 20151113, OS// 富山市(婦中町)上瀬(5437-702): 1♂1♀撮影, 20150707, OS// 富山市(婦中町)細谷(5437-704): 1♂撮影, 20150502, OS// 富山市(婦中町)葎原(5437-702): 1♂撮影, 20150528, OS// 富山市(婦中町)安田(5537-011): 1♂1♀撮影, 20150416, OS/ 1♂1♀撮影, 20150915, OS// 富山市(八尾町)薄島(5437-711): 1♂撮影, 20151014, OS// 富山市(八尾町)西神通(5437-711): 2♂2♀撮影, 20150423, OS/ 1♂撮影, 20150610, HF/ 1♂撮影, 20150610, OS/ 1♂撮影, 20150727, HF/ 1♂1♀撮影, 20150808, OS/ 2♂2♀撮影, 20150913, OS/ 1♂1♀撮影, 20151015, OS/ 1♂撮影, 20151101, HF/ 1♂1♀(胸部青色1♂)撮影, 20151107, OS/ 1♂撮影, 20151112, HF/ 2♂1♀撮影, 20151113, OS/ 1♂撮影, 20151117, OS// 富山市(大沢野町)市場(5437-614): 1♂1♀撮影, 20150706,



OS/ 1♂撮影, 20150922, OS// 富山市(大沢野町)小羽(5437-614): 1♂2♀撮影, 20150510, OS/ 1♂1♀撮影, 20150916, OS// 富山市(大沢野町)寺家(5437-614): 1♀撮影, 20150721, OS/ 1♂1♀撮影, 20151024, OS/ 1♀撮影, 20151101, OS// 舟橋村海老江(5537-021): 1♂1♀撮影, 20150811, HF// 上市町館(5437-724): 1♂撮影, 20150524, OS/ 1♀撮影, 20150619, OS/ 1♀撮影, 20151103, OS// 上市町東種(5537-031): 1♂1♀撮影, 20150726, HF// 立山町吉峰野開(5437-722): 1♀撮影, 20151002, OS// 魚津市有山(5537-131): 1♂撮影, 20150914, OS// 黒部市堀切(5537-233): 1♂1♀撮影, 20150914, OS/ 1♂1♀撮影, 20150929, OS// 入善町舟見(5537-244): 1♂1♀撮影, 20150429, HF// 朝日町不動堂(5537-341): 1♂撮影, 20151014, HF.

富山市(八尾町)西神通では, 本種♂とクロイトトンボ♂♀の異種間3連結(図3, 2015年6月10日, 新堀修・二橋弘之撮影), 富山市(大沢野町)市場では, 本種♂とクロイトトンボ♂の異種間連結が確認された(2015年9月22日, 新堀修撮影).

#### ムカシトンボ科 Epiophlebiidae Muttkowski, 1910

##### 19. ムカシトンボ *Epiophlebia superstes* (Selys, 1889)

上市町浅生(5437-733): 羽化殻2♂撮影, 20150429, HF/ 2♂撮影, 20150429, OS/ 2♂撮影, 20150429, 志村幸光.

#### ヤンマ科 Aeshnidae Rambur, 1842

##### 20. サラサヤンマ *Sarasaeschna pryeri* (Martin, 1909)

小矢部市小森谷(5436-762): 1♀撮影, 20150505, HF/ 1♀撮影, 20150505, OS// 南砺市(福野町)安居(5436-771): 1♂撮影, 20150617, HF// 射水市(大門町)生源寺(5537-002): 2♂撮影, 20150521, HF/ 1♂撮影, 20150526, HF/ 3♂撮影, 20150529, OS/ 3♂撮影, 20150601, HF/ 2♂撮影, 20150615, OS/ 1♂撮影, 20150616, HF/ 1♂撮影, 20150630, HF/ 1♂1♀撮影, 20150715, OS/ 1♂撮影, 20150722, OS// 射水市(小杉町)西谷(5437-703): 3♂撮影, 20150523, OS// 富山市北代(5537-012): 1♀撮影, 20150613, OS// 富山市(大沢野町)小羽(5437-614): 1♂撮影, 20150707, OS.

##### 21. コシボソヤンマ *Boyeria maclachlani* (Selys, 1883)

氷見市宮田(5537-103): 1♂撮影, 20150804, HF// 小矢部市森屋(5536-064): 1♂撮影, 20150818, HF// 南砺市(福野町)安居(5436-771): 1♂撮影, 20150727, OS/ 1♂

撮影, 20150729, HF// 富山市(八尾町)薄島(5437-711): 1♂撮影, 20150801, OS/ 1♂撮影, 20150804, OS/ 1♀撮影, 20150812, OS// 富山市(八尾町)下笹原(5437-613): 1♀撮影, 20150724, OS/ 1♂撮影, 20150802, OS// 富山市(大沢野町)岩木新(5437-613): 1♂撮影, 20150801, OS/ 1♂撮影, 20150809, OS// 富山市(大沢野町)長川原(5437-614): 1♂撮影, 20150920, OS.

##### 22. ミルンヤンマ *Planaeschna milnei* (Selys, 1883)

南砺市(福野町)安居(5436-771): 1♂撮影, 20150813, OS// 富山市(八尾町)下笹原(5437-613): 1♂撮影, 20150809, HF// 富山市(八尾町)深谷(5437-613): 3♂1♀撮影, 20150815, OS/ 1♀撮影, 20150824, OS// 富山市(大沢野町)岩木新(5437-613): 1♂撮影, 20150725, OS/ 2♂1♀撮影, 20150731, OS/ 1♂撮影, 20150802, OS/ 2♂1♀撮影, 20150815, OS/ 4♂撮影, 20150826, OS// 富山市(大沢野町)長川原(5437-614): 1♂撮影, 20150930, OS// 上市町黒川(5537-033): 1♀, 20151121, HF// 立山町吉峰野開(5437-722): 1♂1♀撮影, 20150811, OS/ 1♀撮影, 20151018, OS/ 1♀撮影, 20151104, HF/ 1♀撮影, 20151105, HF/ 1♂撮影, 20151106, HF/ 1♂撮影, 20151106, OS.

##### 23. アオヤンマ *Aeschnophlebia longistigma* Selys, 1883

南砺市(福野町)安居(5436-771): 1♂1♀撮影, 20150606, OS/ 1♀撮影, 20150624, HF// 射水市(大門町)生源寺(5537-002): 1♀撮影, 20150528, HF/ 1♂1♀撮影, 20150629, HF/ 1♂1♀撮影, 20150630, HF// 富山市(大沢野町)小羽(5437-614): 1♂撮影, 20150510, OS/ 1♀撮影, 20150604, OS/ 1♂1♀撮影, 20150620, OS/ 1♂撮影, 20150711, OS.

##### 24. ネアカヨシヤンマ *Aeschnophlebia anisoptera* Selys, 1883

富山市(八尾町)深谷(5437-613): 1♀撮影, 20150804, OS. 八尾町(現富山市)からは初記録である. 県内では現在確実な発生地が知られていない.

##### 25. カトリヤンマ *Gynacantha japonica* Bartenev, 1909

富山市(八尾町)薄島(5437-711): 1♂1♀撮影, 20150805, HF/ 1♂撮影, 20150805, OS// 富山市(八尾町)西神通(5437-711): 1♀撮影, 20151008, HF/ 2♀撮影, 20151013, HF/ 1♂3♀撮影, 20151018, HF/ 1♂撮影, 20151018, OS/ 1♂撮影, 20151101, HF/ 1♂撮影, 20151104,

HF// 富山市(八尾町)深谷(5437-613): 1♂1♀撮影, 20150802, OS/ 2♂撮影, 20150809, OS// 富山市(大沢野町)小羽(5437-614): 1♂撮影, 20151104, HF.

26. マルタンヤンマ *Anaciaeschna martini* (Selys, 1897)

南砺市(福野町)安居(5436-771): 羽化殻4exs., 20150531, OS/ 1♂撮影, 20150606, OS// 富山市(八尾町)下笹原(5437-613): 1♀撮影, 20150725, OS// 富山市(大沢野町)岩木新(5437-613): 1♀撮影, 20150806, OS// 富山市(大沢野町)寺家(5437-614): 1♂撮影, 20150614, OS// 立山町吉峰野開(5437-722): 1♀撮影, 20150726, OS. 南砺市(福野町)安居では, 成虫の初見日より早い5月31日に羽化殻が確認された(羽化殻4exs., 新堀修採集).

27. ヤブヤンマ *Polycanthagyna melanictera* (Selys, 1883)

南砺市(福野町)安居(5436-771): 2♂撮影, 20150613, OS/ 1♀撮影, 20150624, HF/ 1♀撮影, 20150702, OS/ 1♂撮影, 20150720, HF/ 1♀撮影, 20150810, HF// 射水市(大門町)生源寺(5537-002): 1♀撮影, 20150705, OS// 富山市(八尾町)深谷(5437-613): 1♀撮影, 20150805, HF/ 1♀撮影, 20150805, OS// 富山市(大沢野町)岩木新(5437-613): 1♂撮影, 20150715, OS/ 1♂1♀撮影, 20150730, OS/ 1♂1♀撮影, 20150807, OS/ 2♀撮影, 20150811, OS.

28. マダラヤンマ *Aeshna mixta* Latreille, 1805  
射水市(下村)加茂(5537-013): 1♂撮影, 20150923, HF. 県内では近年激減しており, 2015年は1♂が確認されたのみである.

29. オオルリボシヤンマ *Aeshna crenata* Hagen, 1856  
氷見市宮田(5537-103): 2♂撮影, 20150916, HF/ 1♀撮影, 20150926, HF/ 1♂撮影, 20150929, HF/ 1♂撮影, 20150930, OS// 砺波市頼成(5437-703): 1♂撮影, 20150916, OS// 富山市北代(5537-012): 1♂撮影, 20150926, OS// 富山市(婦中町)上瀬(5437-702): 1♂撮影, 20150704, OS/ 1♂撮影, 20150811, OS/ 1♂撮影, 20150821, HF/ 1♀撮影, 20150823, HF/ 1♂2♀撮影, 20150823, OS/ 1♂撮影, 20150913, HF/ 1♀撮影, 20150928, OS// 富山市(婦中町)細谷(5437-704): 1♂撮影, 20150928, OS// 富山市(大沢野町)小羽(5437-614): 1♂撮影, 20150927, OS// 富山市(大沢野町)寺家(5437-614): 2♂撮影, 20150820, OS/ 1♂撮影, 20151009, OS/ 1♀撮影, 20151021, HF// 立山町吉峰野開(5437-722):

1♂撮影, 20150821, OS/ 1♀撮影, 20150902, OS/ 2♂2♀撮影, 20151002, OS/ 1♂2♀撮影, 20151017, OS/ 2♂撮影, 20151020, HF/ 1♂撮影, 20151023, OS.

30. ルリボシヤンマ *Aeshna juncea* (Linnaeus, 1758)  
富山市(婦中町)上瀬(5437-702): 1♂撮影, 20150822, OS/ 2♂撮影, 20150928, OS// 富山市(大沢野町)岩木新(5437-613): 1♂撮影, 20150811, OS// 富山市(大沢野町)小羽(5437-614): 1♂撮影, 20151016, OS// 富山市(大沢野町)寺家(5437-614): 1♂撮影, 20151020, OS/ 1♂撮影, 20151021, HF// 富山市(大沢野町)須原(5437-614): 1♂1♀撮影, 20150923, OS// 立山町吉峰野開(5437-722): 1♀撮影, 20150915, HF/ 1♂撮影, 20151014, OS/ 1♀撮影, 20151017, OS/ 1♂撮影, 20151020, HF/ 1♂撮影, 20151027, OS.

31. ギンヤンマ *Anax parthenope* (Selys, 1839)  
高岡市伏木万葉埠頭(5537-104): 1♂1♀撮影, 20150819, HF/ 1♂(腹部青色), 20150918, HF// 砺波市太郎丸(5436-772): 2♂撮影, 20150817, HF// 砺波市中村(5436-774): 1♂撮影, 20150815, RF// 射水市(新湊市)海王町(5537-102): 1♂1♀撮影, 20150827, OS/ 1♂1♀撮影, 20150903, HF/ 1♂1♀撮影, 20150904, HF/ 2♂2♀撮影, 20150926, HF// 射水市(新湊市)海竜町(5537-111): 1♂2♀撮影, 20150827, HF/ 1♂1♀撮影, 20150828, HF/ 1♂1♀撮影, 20150831, OS/ 2♂1♀(♂型1♀)撮影, 20150909, HF/ 1♂1♀撮影, 20150911, HF/ 1♂1♀撮影, 20150912, HF/ 1♂撮影, 20150923, HF/ 1♂1♀撮影, 20151008, OS// 射水市(下村)加茂(5537-013): 1♂撮影, 20150909, HF/ 1♂撮影, 20150921, HF/ 1♂1♀撮影, 20151002, HF// 射水市(小杉町)西谷(5437-703): 1♂1♀撮影, 20150702, OS// 富山市(婦中町)上轡田(5437-713): 1♂撮影, 20150920, OS// 富山市(婦中町)上瀬(5437-702): 2♂2♀撮影, 20150818, OS/ 1♂1♀撮影, 20150822, OS/ 1♂1♀撮影, 20150823, HF// 富山市(婦中町)葎原(5437-702): 1♂, 20150622, HF// 富山市(婦中町)安田(5537-011): 2♂撮影, 20150622, OS/ 1♂1♀撮影, 20150702, OS// 富山市(八尾町)薄島(5437-711): 1♂撮影, 20150808, OS/ 1♂1♀撮影, 20150827, OS/ 1♂撮影, 20151023, OS// 富山市(八尾町)西神通(5437-711): 1♂1♀撮影, 20150803, HF/ 1♀撮影, 20150824, OS/ 1♂1♀撮影, 20150831, OS/ 1♂1♀撮影, 20150902, HF/ 1♂1♀撮影, 20151003, HF/ 1♂1♀(♂型1♀)撮影, 20151009, OS/ 1♂撮影, 20151026, OS// 富山市(大沢野町)小羽(5437-614): 1♀撮影, 20150605, OS/ 1♀撮影, 20150607, HF// 富山



市(大沢野町)寺家(5437-614): 2♂2♀(♂型1♀)撮影, 20150820, OS/ 1♂1♀撮影, 20150823, OS/ 1♂撮影, 20151021, OS// 上市町館(5437-724): 1♂1♀撮影, 20150818, OS// 黒部市堀切(5537-233): 2♂1♀撮影, 20150914, OS/ 1♂1♀撮影, 20151014, HF.

### 32. クロスジギンヤンマ *Anax nigrofasciatus* Oguma, 1915

小矢部市小森谷(5436-762): 1♂撮影, 20150505, OS// 南砺市(福野町)安居(5436-771): 1♀撮影, 20150617, HF// 砺波市頼成(5437-703): 1♀撮影, 20150508, OS/ 1♀撮影, 20150520, OS// 富山市(婦中町)上瀬(5437-702): 1♀撮影, 20150503, OS/ 1♀撮影, 20150509, OS/ 1♀撮影, 20150707, OS/ 1♂撮影, 20150710, HF// 富山市(婦中町)細谷(5437-704): 1♂撮影, 20150502, OS/ 1♀撮影, 20150514, OS// 富山市(八尾町)西神通(5437-711): 1♂1♀撮影, 20150509, OS/ 1♀撮影, 20150601, OS/ 1♀撮影, 20150610, HF// 富山市(大沢野町)小羽(5437-614): 1♂撮影, 20150510, OS/ 1♀撮影, 20150523, OS/ 1♂撮影, 20150607, HF// 上市町館(5437-724): 1♂撮影, 20150620, OS// 富山市(大山町)文珠寺(5437-721): 1♂撮影, 20150518, OS.

### 33. オオギンヤンマ *Anax guttatus* (Burmeister, 1839)

遠方からの飛来種で2015年には未確認である。

### サナエトンボ科 Gomphidae Rambur, 1842

#### 34. ウチワヤンマ *Sinictinogomphus clavatus* (Fabricius, 1775)

氷見市中尾(5536-272): 1♂撮影, 20150829, HF// 氷見市宮田(5537-103): 2♂1♀撮影, 20150724, HF/ 1♂1♀撮影, 20150804, HF/ 1♂撮影, 20150826, HF// 小矢部市小森谷(5436-762): 1♀撮影, 20150727, OS// 富山市北代(5537-012): 羽化殻1ex.撮影, 20150613, OS/ 2♂撮影, 20150731, OS// 富山市(婦中町)安田(5537-011): 1♂撮影, 20150622, OS/ 1♂撮影, 20150703, OS. 富山市北代では, 成虫の初見日より早い6月13日に羽化殻が確認された(羽化殻1ex., 新堀修撮影).

#### 35. コオニヤンマ *Sieboldius albardae* Selys, 1886

小矢部市森屋(5536-064): 2♂撮影, 20150818, HF// 砺波市頼成(5437-703): 1♀撮影, 20150705, HF/ 1♂撮影, 20150707, OS/ 1♀撮影, 20150730, OS// 射水市(大門町)生源寺(5537-002): 1♀撮影, 20150722, OS// 富山市(婦中町)葎原(5437-702): 1♀撮影, 20150819, OS//

富山市(八尾町)薄島(5437-711): 1♂撮影, 20150728, OS// 富山市(八尾町)下笹原(5437-613): 1♂撮影, 20150726, OS// 富山市(八尾町)中根(5437-611): 1♂撮影, 20150719, HF// 富山市(八尾町)深谷(5437-613): 1♂撮影, 20150726, OS/ 1♂撮影, 20150809, OS// 富山市(細入村)猪谷(5437-514): 1♂撮影, 20150721, OS// 富山市(大沢野町)市場(5437-614): 1♀撮影, 20150604, OS// 富山市(大沢野町)岩木新(5437-613): 1♂撮影, 20150808, OS// 富山市(大沢野町)寺家(5437-614): 1♂撮影, 20150603, OS/ 1♀撮影, 20150713, OS// 富山市(大沢野町)須原(5437-614): 1♂撮影, 20150719, OS/ 1♂撮影, 20150803, OS// 富山市(大沢野町)長川原(5437-614): 1♂撮影, 20150728, OS// 上市町館(5437-724): 1♂撮影, 20150623, OS/ 1♀撮影, 20150818, OS// 立山町吉峰野開(5437-722): 1♀撮影, 20150818, OS.

#### 36. オナガサナエ *Meligomphus viridicostus* (Oguma, 1926)

県内では1959年以降記録がない。

#### 37. アオサナエ *Nihonogomphus viridis* Oguma, 1926

県内では小矢部市と高岡市(福岡町)の子撫川流域でのみ記録されているが, 2006年を最後に記録が途絶えている。

#### 38. クロサナエ *Davidius fujiama* Fraser, 1936

富山市(大沢野町)須原(5437-614): 1♀撮影, 20150515, OS// 富山市(大沢野町)長川原(5437-614): 1♂3♀撮影, 20150501, OS/ 2♂2♀撮影, 20150503, HF/ 3♂2♀撮影, 20150503, OS.

#### 39. ダビドサナエ *Davidius nanus* (Selys, 1869)

高岡市五十里(5536-172): 1♂撮影, 20150428, HF/ 4♂4♀撮影, 20150428, OS/ 4♂2♀撮影, 20150511, OS/ 2♂撮影, 20150518, HF// 富山市(八尾町)下笹原(5437-613): 2♂撮影, 20150526, OS// 富山市(大沢野町)寺家(5437-614): 3♂1♀撮影, 20150508, OS/ 3♂撮影, 20150513, OS// 富山市(大沢野町)須原(5437-614): 1♂撮影, 20150602, OS// 富山市(大沢野町)長川原(5437-614): 1♂撮影, 20150513, HF/ 2♀撮影, 20150513, OS/ 2♂1♀撮影, 20150521, OS// 上市町浅生(5437-733): 2♂撮影, 20150515, OS.

#### 40. モイワサナエ (ヒラサナエ) *Davidius moiwanus* (Matsumura et Okumura in Okumura, 1935)

高岡市五十里(5536-172): 2♂撮影, 20150412, HF/ 2♂

撮影, 20150412, OS/ 3♂1♀撮影, 20150416, OS/ 1♀撮影, 20150423, HF/ 2♀撮影, 20150429, HF/ 4♂2♀撮影, 20150511, OS// 高岡市(福岡町)沢川(5536-162): 2♂3♀撮影, 20150512, HF// 南砺市(福光町)高窪(5436-761): 1♂1♀撮影, 20150505, HF/ 1♂1♀撮影, 20150505, OS.

富山県産は, 亜種 *taruii* Asahina et Inoue, 1973(ヒラサナエ)に相当する.

**41. ヒメクロサナエ** *Lanthus fujiacus* (Fraser, 1936)  
富山市(大沢野町)猪谷(5437-521): 1♀, 20150506, HF// 富山市(大沢野町)寺家(5437-614): 1♂1♀撮影, 20150501, OS/ 1♂撮影, 20150504, OS// 富山市(大沢野町)長川原(5437-614): 1♀撮影, 20150425, HF/ 3♂1♀撮影, 20150426, OS/ 3♂1♀撮影, 20150510, OS/ 4♂2♀撮影, 20150513, OS// 上市町浅生(5437-733): 1♂撮影, 20150501, HF/ 1♀撮影, 20150510, HF/ 2♂撮影, 20150514, OS.

**42. ヒメサナエ** *Sinogomphus flavolimbatus* (Matsumura in Oguma, 1926)

富山県では富山市(大沢野町)須原で少数個体が記録されているのみで, 2015年には確認されなかった.

**43. オジロサナエ** *Stylogomphus suzukii* (Matsumura in Oguma, 1926)

富山市(八尾町)下笹原(5437-613): 1♂撮影, 20150712, HF/ 1♂撮影, 20150712, OS/ 1♂撮影, 20150725, OS// 富山市(八尾町)中根(5437-611): 1♂撮影, 20150719, HF// 富山市(大沢野町)須原(5437-614): 1♀撮影, 20150620, OS/ 5♂撮影, 20150712, OS/ 3♂撮影, 20150720, HF/ 4♂撮影, 20150725, OS/ 1♀撮影, 20150728, HF/ 3♂2♀撮影, 20150728, OS/ 3♂撮影, 20150803, OS/ 2♂撮影, 20150807, HF/ 1♂撮影, 20150820, HF/ 1♂撮影, 20150828, OS// 富山市(大沢野町)長川原(5437-614): 1♂1♀撮影, 20150607, HF/ 2♂1♀撮影, 20150607, OS/ 2♂2♀撮影, 20150608, OS/ 2♂撮影, 20150613, OS/ 2♂1♀撮影, 20150627, OS/ 1♀撮影, 20150922, OS.

八尾町(現富山市)では2000年に幼虫が採集されて以来, 15年ぶりに確認された.

**44. コサナエ** *Trigomphus melampus* (Selys, 1869)  
小矢部市小森谷(5436-762): 1♂撮影, 20150505, HF/ 1♂1♀撮影, 20150505, OS// 南砺市(福野町)安居(5436-771): 2♂撮影, 20150525, OS// 南砺市(福光町)能美(5436-

663): 1♂1♀撮影, 20150525, OS// 砺波市頼成(5437-703): 1♂4♀撮影, 20150430, OS/ 1♂撮影, 20150505, HF/ 2♂1♀撮影, 20150520, OS// 南砺市(井口村)大野(5436-672): 1♀撮影, 20150505, HF/ 1♀撮影, 20150505, OS// 射水市(大門町)生源寺(5537-002): 2♂2♀撮影, 20150426, OS/ 1♂撮影, 20150526, HF/ 1♀撮影, 20150630, HF// 射水市(小杉町)上野(5537-002): 1♂1♀撮影, 20150422, HF/ 2♂2♀撮影, 20150422, OS/ 1♂1♀撮影, 20150528, OS// 射水市(小杉町)西谷(5437-703): 1♀撮影, 20150422, HF/ 3♀撮影, 20150422, OS/ 1♂撮影, 20150513, OS/ 1♀撮影, 20150611, OS// 射水市(小杉町)野手(5537-002): 1♀撮影, 20150513, OS// 富山市(婦中町)上瀬(5437-702): 1♂撮影, 20150503, HF/ 1♀撮影, 20150503, OS/ 1♂撮影, 20150508, OS// 富山市(婦中町)細谷(5437-704): 1♀撮影, 20150430, OS/ 1♂1♀撮影, 20150514, OS// 富山市(大沢野町)市場(5437-614): 1♂撮影, 20150524, OS// 富山市(大沢野町)小羽(5437-614): 1♂1♀撮影, 20150503, OS/ 2♂1♀撮影, 20150510, OS/ 1♂1♀撮影, 20150514, OS/ 1♀撮影, 20150620, OS/ 1♂撮影, 20150627, OS// 富山市(大沢野町)寺家(5437-614): 1♀撮影, 20150508, OS/ 2♂撮影, 20150513, OS/ 1♂, 20150602, HF/ 1♂撮影, 20150710, OS/ 1♂撮影, 20150711, OS// 上市町浅生(5437-733): 1♂撮影, 20150530, 志村幸光// 上市町堤谷(5537-031): 1♀撮影, 20150501, HF// 立山町吉峰野開(5437-722): 2♂2♀撮影, 20150501, OS/ 1♂1♀撮影, 20150512, OS/ 1♂撮影, 20150611, OS/ 1♂撮影, 20150622, 志村幸光// 入善町舟見(5537-244): 1♂撮影, 20150520, HF// 朝日町棚山(5537-244): 1♀撮影, 20150703, OS.

**45. ミヤマサナエ** *Anisogomphus maacki* (Selys, 1872)

富山市(八尾町)西神通(5437-711): 羽化殻1ex., 20150531, OS/ 1♂撮影, 20150609, OS/ 1♂撮影, 20150610, HF/ 1♂撮影, 20150824, OS.

富山市(八尾町)西神通では, 成虫の初見日より早い5月31日に羽化殻が確認された(羽化殻1ex., 新堀修採集).

**46. ホンサナエ** *Shaogomphus postocularis* (Selys, 1869)

富山・石川両県では近年全く確認されていない.

**47. キイロサナエ** *Asiagomphus pryeri* (Selys, 1883)  
射水市(小杉町)浄土寺(5537-002): 2♂撮影, 20150517, HF/ 3♂1♀撮影, 20150517, OS// 射水市(小杉町)野

手(5537-002): 1♂1♀撮影, 20150523, OS/ 1♂撮影, 20150613, HF/ 2♂撮影, 20150625, OS.

**48. ヤマサナエ** *Asiagomphus melaenops* (Selys, 1854)

小矢部市名ヶ滝(5536-064): 1♂撮影, 20150613, HF//  
南砺市(福野町)安居(5436-771): 2♂1♀撮影, 20150525, OS// 砺波市頼成(5437-703): 2♂1♀撮影, 20150508, OS/ 2♂撮影, 20150529, OS// 射水市(小杉町)上野(5537-002): 1♀撮影, 20150517, OS// 射水市(小杉町)西谷(5437-703): 1♂撮影, 20150520, OS/ 1♀撮影, 20150523, OS// 射水市(小杉町)野手(5537-002): 1♀撮影, 20150513, OS/ 1♂撮影, 20150522, HF/ 1♀撮影, 20150523, OS// 富山市(婦中町)葎原(5437-702): 1♂1♀撮影, 20150526, OS// 富山市(八尾町)薄島(5437-711): 1♀撮影, 20150527, OS/ 1♀撮影, 20150625, HF// 富山市(八尾町)下笹原(5437-613): 1♂撮影, 20150714, OS// 富山市(八尾町)西神通(5437-711): 1♂撮影, 20150608, OS// 富山市(大沢野町)市場(5437-614): 1♂撮影, 20150602, OS// 富山市(大沢野町)岩木新(5437-613): 1♂撮影, 20150618, OS/ 1♀撮影, 20150623, OS// 富山市(大沢野町)小羽(5437-614): 1♂撮影, 20150523, OS/ 1♀撮影, 20150602, OS/ 2♂1♀撮影, 20150608, OS/ 1♀撮影, 20150620, OS// 富山市(大沢野町)寺家(5437-614): 1♀撮影, 20150524, OS// 富山市(大沢野町)須原(5437-614): 1♂撮影, 20150620, OS/ 1♂撮影, 20150622, OS// 富山市(大沢野町)長川原(5437-614): 1♂撮影, 20150530, OS.

**ムカシヤンマ科** *Petaluridae* Needham, 1901

**49. ムカシヤンマ** *Tanypteryx pryeri* (Selys, 1889)  
射水市(大門町)生源寺(5537-002): 1♀撮影, 20150521, HF// 射水市(小杉町)上野(5537-002): 1♂1♀撮影, 20150520, OS/ 1♂撮影, 20150528, OS/ 1♂撮影, 20150604, HF// 射水市(小杉町)西谷(5437-703): 1♀撮影, 20150530, OS// 射水市(小杉町)野手(5537-002): 1♂撮影, 20150513, OS/ 1♂撮影, 20150522, HF// 富山市(婦中町)外輪野(5437-704): 1♂2♀撮影, 20150503, HF// 富山市(婦中町)長沢(5437-704): 3♂3♀撮影, 20150502, OS// 富山市(婦中町)細谷(5437-704): 1♀撮影, 20150514, OS// 富山市(婦中町)葎原(5437-702): 2♂1♀撮影, 20150430, OS/ 2♂1♀撮影, 20150504, HF/ 2♂2♀撮影, 20150505, HF/ 1♀撮影, 20150510, HF/ 1♂撮影, 20150519, OS/ 1♂撮影, 20150605, HF.

**オニヤンマ科** *Cordulegastridae* Banks, 1892

**50. オニヤンマ** *Anotogaster sieboldii* (Selys, 1854)  
小矢部市小森谷(5436-762): 1♂撮影, 20150606, OS//  
南砺市(福野町)安居(5436-771): 1♀撮影, 20150613, OS/ 1♀撮影, 20150617, HF/ 1♂1♀撮影, 20150624, HF/ 1♂撮影, 20150625, OS// 砺波市頼成(5437-703): 1♀撮影, 20150603, OS/ 1♂撮影, 20150707, OS//  
射水市(小杉町)野手(5537-002): 1♀撮影, 20150625, OS// 富山市北代(5537-012): 1♂撮影, 20150915, OS/ 1♂撮影, 20151004, OS// 富山市(婦中町)上瀬(5437-702): 1♂撮影, 20150813, OS/ 1♂撮影, 20150920, HF// 富山市(八尾町)薄島(5437-711): 1♂撮影, 20150721, OS/ 1♀撮影, 20150801, OS// 富山市(八尾町)下笹原(5437-613): 1♂撮影, 20150802, OS// 富山市(八尾町)西神通(5437-711): 1♂撮影, 20150909, OS// 富山市(八尾町)深谷(5437-613): 1♂撮影, 20150726, OS/ 1♀撮影, 20150815, OS// 富山市(大沢野町)市場(5437-614): 1♀撮影, 20150604, OS// 富山市(大沢野町)岩木新(5437-613): 1♀撮影, 20150628, OS/ 1♂撮影, 20150704, OS/ 2♂2♀撮影, 20150806, OS/ 1♂撮影, 20150930, OS// 富山市(大沢野町)須原(5437-614): 1♂撮影, 20150820, HF// 上市町館(5437-724): 1♀撮影, 20150623, OS// 立山町吉峰野開(5437-722): 1♂撮影, 20150806, OS/ 1♀撮影, 20150902, HF/ 1♀撮影, 20150903, OS/ 1♂撮影, 20151017, OS// 魚津市舩方(5537-131): 1♂撮影, 20150914, OS.

**エゾトンボ科** *Corduliidae* Selys, 1871

**51. カラカネトンボ** *Cordulia amurensis* Selys, 1887  
南砺市(平村)高草嶺(5436-572): 1♂撮影, 20150614, HF/ 1♂1♀撮影, 20150615, OS/ 2♂撮影, 20150620, HF.  
南砺市(平村)高草嶺では, 2015年に池の水位が異常に低下したため, 2016年以降の発生が懸念される.

**52. トラフトンボ** *Epitheca marginata* (Selys, 1883)  
射水市(大門町)生源寺(5537-002): 1♂撮影, 20150428, OS/ 1♂2♀撮影, 20150430, OS/ 1♀撮影, 20150502, HF/ 1♀撮影, 20150503, HF/ 2♂1♀撮影, 20150507, HF/ 2♂1♀撮影, 20150508, HF/ 1♂撮影, 20150521, HF// 富山市(婦中町)安田(5537-011): 1♂撮影, 20150520, OS// 富山市(大沢野町)小羽(5437-614): 1♂撮影, 20150523, OS.

**53. タカネトンボ** *Somatochlora uchidai* Forster, 1909  
南砺市(福野町)安居(5436-771): 1♂1♀撮影, 20150624, HF/ 3♀撮影, 20150702, OS// 砺波市頼成(5437-703):



1♂撮影, 20150916, OS// 砺波市(庄川町)庄(5437-701): 2♂1♀撮影, 20150823, HF// 富山市(八尾町)深谷(5437-613): 1♂撮影, 20150805, HF/ 1♀撮影, 20150807, OS/ 1♂撮影, 20150809, OS/ 1♀撮影, 20150815, OS// 富山市(大沢野町)岩木新(5437-613): 1♂撮影, 20150707, OS/ 2♂3♀撮影, 20150715, OS/ 4♂4♀撮影, 20150728, OS/ 1♂1♀撮影, 20150804, OS/ 1♂1♀(褐色翅1♀)撮影, 20150807, OS/ 1♂1♀撮影, 20150923, OS// 富山市(大沢野町)長川原(5437-614): 1♂撮影, 20150922, OS// 立山町吉峰野開(5437-722): 1♀(褐色翅)撮影, 20150725, OS/ 1♂撮影, 20150829, OS/ 1♂撮影, 20150901, HF/ 2♂2♀撮影, 20150903, OS/ 1♂撮影, 20150915, HF/ 1♂1♀撮影, 20151017, OS/ 1♂撮影, 20151105, HF/ 1♂撮影, 20151105, OS.

**54. エゾトンボ *Somatochlora viridiaenea* (Uhler, 1858)**

射水市(大門町)生源寺(5537-002): 1♀撮影, 20150615, OS// 富山市(婦中町)上瀬(5437-702): 1♂撮影, 20150710, HF/ 1♂撮影, 20150711, HF/ 3♂2♀撮影, 20150820, OS/ 1♂撮影, 20150823, HF/ 1♂撮影, 20150825, HF/ 1♂撮影, 20150913, HF/ 1♂撮影, 20150920, HF/ 2♂撮影, 20150920, OS// 富山市(婦中町)葎原(5437-702): 1♂撮影, 20150526, OS/ 4♂1♀撮影, 20150602, OS/ 1♂撮影, 20150605, HF// 立山町吉峰野開(5437-722): 1♂撮影, 20150828, OS.

**55. ハネビロエゾトンボ *Somatochlora clavata* Oguma, 1913**

富山市(大沢野町)寺家(5437-614): 1♂撮影, 20150921, OS/ 2♂撮影, 20150923, HF/ 3♂撮影, 20150923, OS// 立山町吉峰野開(5437-722): 1♂撮影, 20150909, OS/ 1♂撮影, 20150915, HF.

**ヤマトンボ科 *Macromiidae* Tillyard, 1917**

**56. オオヤマトンボ *Epophthalmia elegans* (Brauer, 1865)**

氷見市中尾(5536-272): 1♂撮影, 20150829, HF// 氷見市堀田(5536-174): 1♂撮影, 20150724, HF// 射水市(小杉町)上野(5537-002): 2♂撮影, 20150528, OS/ 1♀撮影, 20150611, OS// 富山市(婦中町)上轡田(5437-713): 1♂撮影, 20150920, OS// 富山市(八尾町)西神通(5437-711): 2♂撮影, 20150530, OS/ 1♂撮影, 20150804, OS// 上市町館(5437-724): 1♂撮影, 20150818, OS// 朝日町棚山(5537-244): 1♂撮影, 20150921, HF.

**57. コヤマトンボ *Macromia amphigena* Selys, 1871**  
小矢部市森屋(5536-064): 1♂撮影, 20150818, HF// 射水市(小杉町)野手(5537-002): 1♀撮影, 20150523, OS/ 1♂撮影, 20150613, HF// 富山市(八尾町)下笹原(5437-613): 1♂撮影, 20150712, OS/ 1♂撮影, 20150715, HF// 富山市(大沢野町)寺家(5437-614): 1♂撮影, 20150531, OS/ 1♀撮影, 20150602, OS// 富山市(大沢野町)須原(5437-614): 1♀撮影, 20150712, OS// 富山市(大沢野町)長川原(5437-614): 1♂撮影, 20150613, OS.

**トンボ科 *Libellulidae* Selys, 1840**

**58. チョウトンボ *Rhyothemis fuliginosa* Selys, 1883**  
小矢部市小森谷(5436-762): 1♂撮影, 20150624, HF/ 2♂撮影, 20150727, OS// 射水市(大門町)生源寺(5537-002): 1♂2♀撮影, 20150603, HF/ 2♂2♀撮影, 20150603, OS/ 1♂撮影, 20150630, HF/ 1♂撮影, 20150705, OS// 射水市(小杉町)上野(5537-002): 1♀撮影, 20150608, OS/ 1♀撮影, 20150612, OS/ 1♂撮影, 20150618, HF// 富山市(婦中町)上轡田(5437-713): 1♂撮影, 20150920, OS// 富山市(婦中町)上瀬(5437-702): 1♂撮影, 20150704, OS// 富山市(大沢野町)小羽(5437-614): 1♂撮影, 20150726, OS// 富山市(大沢野町)寺家(5437-614): 1♂撮影, 20150725, OS/ 1♂撮影, 20150726, OS.

**59. カオジロトンボ *Leucorrhinia dubia* (Van der Linden, 1825)**

富山市(八尾町)白木峰(5437-404): 1♂1♀撮影, 20150622, 志村幸光/ 4♂3♀, 20150703, 大野豊.

**60. スナアカネ *Sympetrum fonscolombii* (Selys, 1840)**

大陸からの飛来種で, 2015年には未確認である.

**61. ナツアカネ *Sympetrum darwinianum* (Selys, 1883)**

氷見市宮田(5537-103): 1♀撮影, 20150930, OS// 射水市(下村)加茂(5537-013): 2♂撮影, 20150929, OS/ 1♀撮影, 20151005, HF/ 1♀撮影, 20151005, OS// 富山市(婦中町)上轡田(5437-713): 1♂撮影, 20151004, OS// 富山市(八尾町)薄島(5437-711): 1♀撮影, 20150826, OS/ 1♀撮影, 20151016, OS// 富山市(八尾町)西神通(5437-711): 1♂撮影, 20150708, OS/ 1♂撮影, 20151018, OS/ 1♂撮影, 20151111, OS// 富山市(大沢野町)岩木新(5437-613): 1♂撮影, 20151101, OS// 富山市(大沢野町)小羽(5437-614): 1♀撮影, 20151016, OS// 富山

市(大沢野町)寺家(5437-614): 1♂撮影, 20150916, OS/  
1♀撮影, 20150923, OS/ 1♂撮影, 20151018, OS//  
富山市(大沢野町)長川原(5437-614): 1♀撮影, 20150916,  
OS/ 1♂撮影, 20150927, OS// 滑川市大浦(5537-033):  
2♂2♀撮影, 20150914, OS// 舟橋村海老江(5537-021):  
1♂撮影, 20151016, HF// 上市町館(5437-724): 2♂1♀  
撮影, 20150926, OS/ 2♂2♀撮影, 20151007, OS/  
1♂撮影, 20151024, HF/ 1♂撮影, 20151103, HF//  
上市町東種(5537-031): 1♂撮影, 20151024, HF// 立山  
町四谷尾(5437-724): 1♀撮影, 20151024, HF/ 1♂1♀  
撮影, 20151103, HF/ 1♂1♀撮影, 20151103, OS/  
1♀撮影, 20151123, OS// 立山町吉峰野開(5437-722):  
1♀撮影, 20150712, HF/ 1♂2♀撮影, 20150914, OS/  
1♂撮影, 20150915, HF/ 1♂撮影, 20150919, OS//  
魚津市舩方(5537-131): 1♂撮影, 20150914, OS.

62. リスアカネ *Sympetrum risi* Bartenef, 1914  
氷見市宮田(5537-103): 1♂撮影, 20150929, HF/ 1♀撮  
影, 20151008, HF// 高岡市三女子(5537-003): 1♂撮  
影, 20150912, HF/ 1♂撮影, 20150912, OS// 小矢部市小  
森谷(5436-762): 1♂撮影, 20151024, OS/ 1♂撮影,  
20151116, OS// 射水市(新湊市)海王町(5537-102): 1♀  
撮影, 20151007, OS// 射水市(大門町)生源寺(5537-002):  
2♂撮影, 20150816, HF// 射水市(小杉町)上野(5537-  
002): 1♂撮影, 20150608, OS/ 1♀撮影, 20150612, OS/  
1♂撮影, 20150912, OS// 富山市(婦中町)細谷(5437-  
704): 1♀撮影, 20150928, OS// 富山市(八尾町)西神通  
(5437-711): 1♂1♀撮影, 20150812, OS/ 1♂2♀撮影,  
20150918, OS/ 1♂撮影, 20150920, HF/ 1♂1♀撮影,  
20151025, OS/ 1♂撮影, 20151101, HF/ 1♂2♀撮影,  
20151106, OS/ 1♂撮影, 20151112, HF/ 2♂撮影,  
20151116, OS/ 1♂撮影, 20151117, HF// 富山市(大  
沢野町)岩木新(5437-613): 1♂1♀撮影, 20150730, OS/  
1♂1♀撮影, 20150826, OS// 富山市(大沢野町)小羽(5437-  
614): 1♂2♀撮影, 20150704, OS/ 1♂撮影, 20151016,  
OS/ 1♂撮影, 20151112, OS// 黒部市堀切(5537-233):  
1♂撮影, 20150929, OS.

63. ノシメトンボ *Sympetrum infuscatum* (Selys, 1883)  
氷見市宮田(5537-103): 1♂1♀撮影, 20150930, OS//  
高岡市伏木万葉埠頭(5537-104): 1♂撮影, 20150924, HF/  
1♂1♀撮影, 20150926, HF// 小矢部市小森谷(5436-  
762): 1♀撮影, 20150905, OS// 砺波市頼成(5437-703):  
1♀撮影, 20150916, OS// 射水市(下村)加茂(5537-013):  
1♀撮影, 20151002, HF// 富山市(婦中町)上轡田(5437-  
713): 1♀撮影, 20151004, OS/ 1♂撮影, 20151101,

OS// 富山市(婦中町)上瀬(5437-702): 1♂撮影, 20150822,  
OS/ 1♂撮影, 20150823, HF/ 1♂1♀撮影, 20150826,  
HF/ 1♀撮影, 20150915, OS// 富山市(八尾町)薄島  
(5437-711): 1♂撮影, 20150826, OS// 富山市(八尾町)  
下笹原(5437-613): 1♀撮影, 20150726, OS// 富山市(八  
尾町)西神通(5437-711): 1♂撮影, 20151027, OS/ 2♂  
撮影, 20151112, OS// 富山市(大沢野町)市場(5437-614):  
1♀撮影, 20150922, OS// 富山市(大沢野町)岩木新(5437-  
613): 1♂1♀撮影, 20150717, OS/ 1♂撮影, 20151112,  
OS// 富山市(大沢野町)小羽(5437-614): 1♂1♀撮影,  
20150710, OS/ 1♂1♀撮影, 20150916, OS// 富山市  
(大沢野町)寺家(5437-614): 1♀撮影, 20150712, OS/  
1♂撮影, 20151006, OS/ 1♀撮影, 20151025, OS//  
富山市(大沢野町)須原(5437-614): 1♂撮影, 20150828,  
OS/ 1♀撮影, 20150916, OS// 富山市(大沢野町)長川  
原(5437-614): 1♂1♀撮影, 20150916, OS// 富山市(大  
沢野町)西大沢(5437-614): 2♂1♀撮影, 20150701,  
OS// 舟橋村海老江(5537-021): 1♂撮影, 20151016,  
HF// 上市町館(5437-724): 1♂撮影, 20150619, OS/  
1♂1♀撮影, 20150926, OS/ 1♂2♀撮影, 20151007,  
OS/ 1♂1♀撮影, 20151103, OS// 上市町東種(5537-031):  
1♂撮影, 20151024, HF// 立山町四谷尾(5437-724):  
1♂1♀撮影, 20151024, HF/ 1♂1♀撮影, 20151103,  
HF/ 1♂1♀撮影, 20151103, OS// 立山町吉峰野開(5437-  
722): 1♂1♀撮影, 20150629, OS/ 1♂1♀撮影, 20150902,  
HF/ 1♂1♀撮影, 20150914, OS/ 1♀撮影, 20151008,  
OS/ 1♂撮影, 20151106, OS// 富山市(大山町)文珠寺  
(5437-721): 1♂1♀撮影, 20150629, OS// 魚津市有山  
(5537-131): 1♀撮影, 20150914, OS// 魚津市舩方(5537-  
131): 1♂1♀撮影, 20150914, OS// 黒部市浜石田(5537-  
231): 1♂撮影, 20151016, HF// 黒部市堀切(5537-233):  
1♀撮影, 20150929, OS/ 1♂1♀撮影, 20151014, HF.

64. ムツアカネ *Sympetrum danae* (Sulzer, 1776)  
2015年には生息地を調査しておらず未確認である。

65. アキアカネ *Sympetrum frequens* (Selys, 1883)  
氷見市宮田(5537-103): 2♂撮影, 20151201, HF// 氷見  
市森寺(5536-274): 1♂2♀撮影, 20151201, HF// 高岡  
市三女子(5537-003): 1♂撮影, 20150912, OS// 高岡市  
伏木万葉埠頭(5537-104): 1♀撮影, 20150912, HF/ 1♂  
撮影, 20151120, HF// 小矢部市小森谷(5436-762): 1♀  
撮影, 20151024, OS/ 1♂1♀撮影, 20151116, OS/  
1♂1♀撮影, 20151208, OS// 南砺市(福光町)能美(5436-  
663): 1♂1♀撮影, 20150625, OS// 南砺市(福光町)法  
林寺(5436-664): 1♂撮影, 20150707, HF// 砺波市頼成

(5437-703): 1♀撮影, 20150916, OS/ 1♂1♀撮影, 20151130, OS/ 1♂1♀撮影, 20151207, OS// 射水市(新湊市)海老江練合(5537-111): 1♀撮影, 20151008, OS// 射水市(新湊市)海竜町(5537-111): 2♀撮影, 20151025, OS// 射水市(下村)加茂(5537-013): 1♀撮影, 20151007, OS// 射水市(小杉町)上野(5537-002): 1♀撮影, 20150605, HF/ 1♂撮影, 20150612, OS/ 2♂1♀撮影, 20150615, OS// 射水市(小杉町)西谷(5437-703): 1♂撮影, 20150614, OS// 富山市北代(5537-012): 1♂1♀撮影, 20150915, OS// 富山市(婦中町)上轡田(5437-713): 2♂1♀撮影, 20151005, OS// 富山市(婦中町)上瀬(5437-702): 1♀撮影, 20150625, OS/ 1♂1♀撮影, 20150915, OS// 富山市(婦中町)葎原(5437-702): 1♂撮影, 20150622, HF/ 1♀撮影, 20150916, OS// 富山市(婦中町)安田(5537-011): 1♀撮影, 20150618, OS/ 1♂1♀撮影, 20150915, OS// 富山市(八尾町)薄島(5437-711): 1♂撮影, 20150722, OS/ 1♀撮影, 20151122, OS/ 1♀撮影, 20151202, OS// 富山市(八尾町)下笹原(5437-613): 1♂1♀撮影, 20150714, OS// 富山市(八尾町)西神通(5437-711): 1♂撮影, 20150704, OS/ 1♂1♀撮影, 20151107, OS/ 3♂3♀撮影, 20151129, HF/ 1♂1♀撮影, 20151202, HF/ 1♂1♀撮影, 20151208, OS/ 2♂1♀撮影, 20151209, HF/ 1♂撮影, 20151213, HF/ 1♀撮影, 20151213, OS// 富山市(細入村)猪谷(5437-514): 1♂撮影, 20150721, OS// 富山市(大沢野町)市場(5437-614): 1♀撮影, 20150706, OS// 富山市(大沢野町)岩木新(5437-613): 1♂撮影, 20150704, OS/ 1♂撮影, 20150722, OS/ 1♂1♀撮影, 20151122, OS/ 8♂3♀撮影, 20151208, OS/ 1♂1♀撮影, 20151212, OS// 富山市(大沢野町)小羽(5437-614): 1♂撮影, 20150627, OS/ 1♂1♀撮影, 20151122, OS// 富山市(大沢野町)寺家(5437-614): 1♀撮影, 20150614, OS/ 1♂撮影, 20150712, HF/ 1♂1♀撮影, 20150921, OS/ 1♂1♀撮影, 20151112, OS/ 1♀撮影, 20151209, OS// 富山市(大沢野町)須原(5437-614): 1♂2♀撮影, 20150620, OS/ 1♂1♀撮影, 20150908, OS// 富山市(大沢野町)長附(5437-614): 1♂撮影, 20150909, OS/ 1♂撮影, 20151123, OS// 富山市(大沢野町)長川原(5437-614): 1♂1♀撮影, 20150625, OS// 富山市(大沢野町)西大沢(5437-614): 2♂2♀撮影, 20150701, OS// 富山市(大沢野町)二松(5437-712): 1♂撮影, 20150706, OS// 滑川市大浦(5537-033): 1♂1♀撮影, 20150914, OS// 舟橋村海老江(5537-021): 2♂撮影, 20151016, HF// 上市町館(5437-724): 1♀撮影, 20150619, OS/ 1♂1♀撮影, 20151123, OS/ 1♂撮影, 20151129, HF/ 2♂1♀撮影, 20151207, OS/ 5♂3♀撮影, 20151220, HF/ 2♂1♀撮影, 20151220, OS/ 2♂

撮影, 20151222, HF/ 3♂撮影, 20151225, OS/ 2♂撮影, 20151229, OS/ 4♂撮影, 20151230, HF/ 5♂撮影, 20151230, OS/ 1♂1♀撮影, 20160101, OS/ 2♂撮影, 20160103, OS// 上市町野島(5537-031): 3♂1♀撮影, 20160101, HF/ 2♂1♀撮影, 20160101, 志村幸光/ 1♂撮影, 20160102, HF/ 1♂撮影, 20160103, HF/ 1♂撮影, 20160104, HF// 立山町芦峯寺(5437-633): 1♀撮影, 20151018, HF// 立山町四谷尾(5437-724): 1♀撮影, 20151103, OS/ 2♂1♀撮影, 20151123, OS/ 1♂1♀撮影, 20151129, HF/ 2♂1♀撮影, 20151209, OS/ 1♂撮影, 20151220, OS// 立山町吉峰野開(5437-722): 1♂1♀撮影, 20150622, 志村幸光/ 1♀撮影, 20150629, OS/ 1♂撮影, 20151020, HF/ 1♂1♀撮影, 20151023, OS/ 1♂1♀撮影, 20151209, OS/ 3♂撮影, 20151220, HF/ 1♂1♀撮影, 20151220, OS/ 3♂1♀撮影, 20151222, HF/ 2♂撮影, 20151225, OS// 魚津市有山(5537-131): 1♂1♀撮影, 20150914, OS// 魚津市舩方(5537-131): 1♀撮影, 20150914, OS// 黒部市飯沢(5537-234): 1♂撮影, 20150927, HF// 黒部市浜石田(5537-231): 1♂撮影, 20151016, HF// 黒部市堀切(5537-233): 1♂撮影, 20150914, OS// 朝日町棚山(5537-244): 1♂撮影, 20150921, HF// 朝日町花房(5537-244): 1♀撮影, 20150914, OS// 朝日町不動堂(5537-341): 1♂撮影, 20151014, HF.

2015年は、12月に入ってから県内各地で確認され、上市町野島では2016年1月4日(図6)、上市町館では2016年1月3日まで成虫が確認された。これは、成虫越冬の種を除く本県初の越冬記録であり、全国的に見ても極めて遅い記録である(二橋, 2014)。石川県でも12月下旬に確認されている(1♀, 2015年12月28日, 石川県津幡町南中条, 根来尚目撃)。

## 66. タイリクアキアカネ *Sympetrum depressiusculum* (Selys, 1841)

大陸からの飛来種で、2015年には未確認である。富山県を含む北陸地方では、近年オナガアカネに比べて確認例が非常に少ない。

## 67. タイリクアカネ *Sympetrum striolatum* (Charpentier, 1840)

県内では、2013年に9年ぶりに1♂確認されたが(二橋ほか, 2014)、2015年には未確認である。

## 68. イソアカネ(マンシュウアカネ) *Sympetrum vulgatum* (Linnaeus, 1758)

大陸からの飛来種で、2015年には未確認である。



69. コノシメトンボ *Sympetrum baccha* Selys, 1884  
高岡市伏木万葉埠頭(5537-104): 2♂撮影, 20150912, HF/  
2♂撮影, 20150912, OS/ 1♂撮影, 20150924, HF//  
射水市(新湊市)海王町(5537-102): 1♂撮影, 20150910,  
HF/ 1♂撮影, 20151001, HF// 射水市(新湊市)海竜  
町(5537-111): 1♂撮影, 20150918, OS/ 1♂撮影,  
20150923, HF/ 1♂撮影, 20151006, HF/ 2♂撮影,  
20151008, OS// 富山市(婦中町)上瀬(5437-702): 1♀撮  
影, 20150705, OS// 富山市(八尾町)西神通(5437-711):  
1♀撮影, 20151005, OS// 富山市(八尾町)深谷(5437-  
613): 1♂撮影, 20151025, HF// 富山市(大沢野町)岩  
木新(5437-613): 1♂撮影, 20150722, OS/ 1♂撮影,  
20150826, OS// 富山市(大沢野町)小羽(5437-614): 1♂  
撮影, 20151006, OS/ 1♂撮影, 20151112, OS// 富山  
市(大沢野町)寺家(5437-614): 1♂撮影, 20150919, HF/  
1♂撮影, 20150919, OS/ 1♂撮影, 20150923, OS//  
富山市(大沢野町)須原(5437-614): 1♀撮影, 20150908,  
OS// 富山市(大沢野町)長川原(5437-614): 1♂撮影,  
20150930, OS// 黒部市堀切(5537-233): 1♀撮影,  
20150914, OS/ 1♂撮影, 20151014, HF.

70. ヒメアカネ *Sympetrum parvulum* (Bartenef,  
1912)

小矢部市小森谷(5436-762): 1♂撮影, 20151024, OS/  
2♂撮影, 20151116, OS// 富山市(婦中町)上瀬(5437-  
702): 2♂2♀撮影, 20150630, OS/ 3♂2♀撮影, 20150915,  
OS/ 1♂1♀撮影, 20151003, OS/ 1♂撮影, 20151006,  
HF// 富山市(婦中町)葎原(5437-702): 2♀撮影, 20150916,  
OS// 富山市(八尾町)西神通(5437-711): 1♀撮影,  
20151107, OS// 富山市(八尾町)深谷(5437-613): 1♂  
1♀撮影, 20150815, OS// 富山市(大沢野町)寺家(5437-  
614): 1♂撮影, 20151025, OS// 立山町吉峰野開(5437-  
722): 2♂1♀撮影, 20150824, OS/ 2♂撮影, 20150902,  
HF/ 1♂撮影, 20150915, HF/ 2♂撮影, 20150919,  
OS/ 1♂1♀撮影, 20151014, OS/ 1♀(赤化型)撮影,  
20151027, OS// 富山市(大山町)文珠寺(5437-721): 2♂  
1♀撮影, 20150821, OS.

本種の成熟♀は、腹部背面が橙褐色～赤褐色になるが、  
立山町吉峰野開では、腹部背面が鮮やかな赤色になる赤  
化型が1個体確認された(1♀, 2015年10月27日, 新堀修  
撮影)。本種の赤化型は全国的に見ても記録が非常に少  
ない。

71. マユタテアカネ *Sympetrum eroticum* (Selys,  
1883)

氷見市宮田(5537-103): 1♂撮影, 20150930, HF/ 1♂撮

影, 20150930, OS// 高岡市三女子(5537-003): 1♂撮影,  
20150912, HF/ 1♂撮影, 20150912, OS// 小矢部市小  
森谷(5436-762): 1♂撮影, 20150905, OS/ 1♂撮影,  
20151024, OS/ 1♂1♀撮影, 20151116, OS// 射水市  
(下村)加茂(5537-013): 1♂撮影, 20151005, OS/ 1♂撮  
影, 20151006, HF/ 1♂撮影, 20151025, OS// 射水市  
(大門町)生源寺(5537-002): 1♂撮影, 20150722, OS//  
射水市(大門町)二口(5537-003): 1♂, 20151010, HF//  
射水市(小杉町)上野(5537-002): 1♂1♀撮影, 20150613,  
OS/ 1♀撮影, 20150615, OS/ 1♂撮影, 20150912,  
OS// 射水市(小杉町)西谷(5437-703): 1♂撮影, 20150630,  
OS// 富山市(婦中町)上轡田(5437-713): 1♂撮影,  
20151004, OS/ 2♂撮影, 20151016, OS/ 2♂撮影,  
20151101, OS// 富山市(婦中町)上瀬(5437-702): 1♂  
1♀撮影, 20150704, OS/ 1♀撮影, 20150823, HF//  
富山市(八尾町)薄島(5437-711): 1♂1♀撮影, 20150730,  
OS/ 1♂撮影, 20151023, OS// 富山市(八尾町)西神通  
(5437-711): 1♂1♀撮影, 20150717, OS/ 1♂1♀撮影,  
20150812, OS/ 2♂撮影, 20150819, HF/ 2♂撮影,  
20150824, HF/ 2♂2♀撮影, 20150926, OS/ 1♀撮影,  
20151008, OS/ 1♂撮影, 20151025, HF/ 1♂1♀撮影,  
20151027, OS/ 1♂(未成熟)撮影, 20151105, OS/ 1♂  
撮影, 20151112, HF/ 4♂1♀撮影, 20151116, OS//  
富山市(八尾町)深谷(5437-613): 1♀撮影, 20150803, HF//  
富山市(大沢野町)稲代(5437-614): 1♂1♀撮影, 20150707,  
OS/ 1♂3♀(赤化型1♀, 赤化ノシメ型2♀)撮影, 20150724,  
OS// 富山市(大沢野町)岩木新(5437-613): 2♀撮影,  
20150628, OS/ 1♂撮影, 20150708, HF/ 1♂1♀(赤化  
ノシメ型1♀)撮影, 20150724, OS/ 1♂1♀(眉斑消失傾  
向1♀)撮影, 20150729, OS/ 1♀(赤化ノシメ型)撮影,  
20150803, OS/ 1♂1♀撮影, 20150923, OS// 富山市  
(大沢野町)小羽(5437-614): 1♂2♀撮影, 20150707,  
OS/ 1♂1♀撮影, 20150820, OS/ 1♂1♀撮影, 20151006,  
OS/ 1♂撮影, 20151112, OS// 富山市(大沢野町)寺家  
(5437-614): 2♂2♀撮影, 20150706, OS/ 1♂撮影,  
20151006, OS// 富山市(大沢野町)下タ林(5437-614):  
1♀撮影, 20150707, OS/ 1♂撮影, 20150724, OS//  
富山市(大沢野町)長附(5437-614): 1♂1♀撮影, 20150717,  
OS// 富山市(大沢野町)長川原(5437-614): 3♂撮影,  
20150705, OS// 富山市(大沢野町)西大沢(5437-614):  
1♂撮影, 20150728, HF/ 1♀撮影, 20150815, OS//  
滑川市大浦(5537-033): 1♂撮影, 20150914, OS// 上市  
町館(5437-724): 1♀撮影, 20150623, OS/ 2♂2♀撮影,  
20150626, OS/ 1♀撮影, 20151024, HF/ 1♂1♀撮影,  
20151103, OS// 立山町吉峰野開(5437-722): 1♀撮影,  
20150706, OS/ 1♂1♀撮影, 20151020, HF/ 1♂撮影,

20151103, OS// 富山市(大山町)文珠寺(5437-721): 1♂  
1♀撮影, 20150629, OS/ 1♂撮影, 20150821, OS//  
魚津市有山(5537-131): 1♂撮影, 20150914, OS// 黒部  
市浜石田(5537-231): 1♂1♀撮影, 20151016, HF// 黒  
部市堀切(5537-233): 1♂撮影, 20150929, OS/ 1♂撮影,  
20151007, OS// 入善町下飯野(5537-332): 1♂撮影,  
20150914, OS// 朝日町棚山(5537-244): 1♀撮影,  
20150921, HF// 朝日町花房(5537-244): 1♂1♀撮影,  
20150703, OS/ 2♂撮影, 20150914, OS// 朝日町不動  
堂(5537-341): 1♂撮影, 20151014, HF.

赤化型♀や眉斑のほぼ消失した♀も確認された。富山市  
(八尾町)西神通では11月5日に未成熟の♂が確認された。

**72. マイコアカネ** *Sympetrum kunckeli* (Selys, 1884)  
高岡市伏木万葉埠頭(5537-104): 2♂2♀撮影, 20150717,  
HF/ 1♀撮影, 20150719, HF/ 3♂2♀撮影, 20150819,  
HF/ 2♂1♀撮影, 20150827, OS/ 1♀撮影, 20150912,  
HF/ 3♂2♀(顔面緑色1♀)撮影, 20150912, OS/ 2♂撮  
影, 20150926, HF/ 1♂撮影, 20151015, HF// 射水市  
(新湊市)海王町(5537-102): 1♂1♀(顔面緑色1♀)撮  
影, 20150827, OS/ 1♂撮影, 20150912, OS// 射水市(下  
村)加茂(5537-013): 1♂撮影, 20150912, OS/ 1♂撮  
影, 20150923, HF/ 1♂撮影, 20151004, OS/ 1♂撮  
影, 20151023, HF// 富山市(婦中町)上轡田(5437-713): 2♂  
撮影, 20151010, OS/ 1♀撮影, 20151016, OS/ 1♂撮  
影, 20151101, OS// 富山市(婦中町)安田(5537-011):  
1♀撮影, 20150915, OS// 富山市(八尾町)薄島(5437-  
711): 1♂撮影, 20150923, OS// 富山市(八尾町)西神通  
(5437-711): 1♂撮影, 20151015, OS// 富山市(大沢野  
町)市場(5437-614): 1♂撮影, 20150922, OS// 富山市  
(大沢野町)小羽(5437-614): 1♀撮影, 20150820, OS/  
2♂撮影, 20151006, OS// 富山市(大沢野町)寺家(5437-  
614): 3♀撮影, 20150717, OS/ 1♀(顔面緑色)撮  
影, 20150820, OS/ 1♂撮影, 20150921, OS/ 3♂撮  
影, 20151006, OS/ 1♂撮影, 20151021, HF/ 4♂撮  
影, 20151027, OS/ 2♂撮影, 20151105, OS// 黒部市堀切  
(5537-233): 1♂撮影, 20150914, OS/ 3♂撮影, 20151007,  
OS.

県内では顔面が黄褐色の♀が多いが、緑色の個体も時折  
発見される。

**73. ミヤマアカネ** *Sympetrum pedemontanum*  
(Allioni, 1766)

高岡市三女子(5537-003): 1♂1♀撮影, 20150912, HF/  
1♂1♀撮影, 20150912, OS// 富山市北代(5537-012):  
1♀撮影, 20150926, OS// 富山市(婦中町)上轡田(5437-

713): 1♀撮影, 20151026, OS// 富山市(婦中町)上瀬(5437-  
702): 1♀撮影, 20150711, HF/ 1♀撮影, 20150811,  
OS/ 1♂(右前翅縁紋白色)撮影, 20150813, OS/ 1♂撮  
影, 20150908, OS// 富山市(八尾町)薄島(5437-711):  
1♀撮影, 20150719, OS/ 1♂1♀撮影, 20150921, OS/  
1♀撮影, 20151023, OS// 富山市(八尾町)西神通(5437-  
711): 1♂1♀撮影, 20150812, OS/ 1♂撮影, 20151006,  
OS/ 1♀撮影, 20151024, OS/ 2♀撮影, 20151116,  
OS/ 1♂撮影, 20151129, HF/ 1♂撮影, 20151129, OS/  
1♂撮影, 20151207, OS// 富山市(大沢野町)市場(5437-  
614): 1♀撮影, 20150922, OS// 富山市(大沢野町)稲代  
(5437-614): 1♂1♀撮影, 20150816, OS// 富山市(大沢  
野町)岩木新(5437-613): 1♀撮影, 20150623, OS/ 2♂  
1♀撮影, 20150717, OS/ 1♂撮影, 20150730, HF/  
1♂1♀撮影, 20151104, OS/ 2♂2♀撮影, 20151112,  
OS/ 1♂撮影, 20151130, OS// 富山市(大沢野町)小羽  
(5437-614): 1♂1♀撮影, 20150627, OS/ 1♂撮  
影, 20150820, OS/ 1♀撮影, 20151027, OS// 富山市(大  
沢野町)寺家(5437-614): 1♂撮影, 20150820, OS/ 1♂  
撮影, 20150919, OS/ 1♀撮影, 20151025, OS// 富山  
市(大沢野町)須原(5437-614): 1♀撮影, 20150712, OS/  
1♂撮影, 20150720, HF/ 1♂撮影, 20150728, HF/  
1♂撮影, 20150728, OS/ 1♂1♀撮影, 20150820, HF/  
1♂1♀撮影, 20150923, OS// 富山市(大沢野町)長附(5437-  
614): 1♂1♀撮影, 20150717, OS/ 2♂1♀撮影, 20150826,  
OS// 富山市(大沢野町)長川原(5437-614): 1♀撮  
影, 20150705, OS/ 1♂撮影, 20150708, OS/ 1♂1♀撮  
影, 20150728, OS/ 2♂撮影, 20151112, OS// 富山市(大  
沢野町)西大沢(5437-614): 1♂撮影, 20150815, OS//  
舟橋村海老江(5537-021): 1♀撮影, 20150731, HF/ 1♂  
1♀撮影, 20150811, HF/ 2♂撮影, 20151016, HF//  
上市町東種(5537-031): 1♂撮影, 20151024, HF// 立山  
町四谷尾(5437-724): 2♂撮影, 20151024, HF/ 1♂撮  
影, 20151103, HF/ 1♂撮影, 20151103, OS// 立山町吉峰  
野開(5437-722): 1♂撮影, 20150706, OS/ 1♂1♀撮  
影, 20150726, OS/ 1♂撮影, 20150901, HF/ 1♂撮  
影, 20150909, OS/ 1♀撮影, 20151106, OS// 富山市(大  
山町)文珠寺(5437-721): 2♂1♀撮影, 20150821, OS//  
魚津市有山(5537-131): 3♂2♀撮影, 20150703, OS/  
3♂3♀撮影, 20150914, OS// 魚津市舩方(5537-131):  
2♂撮影, 20150914, OS// 黒部市飯沢(5537-234): 1♀  
撮影, 20150927, HF// 黒部市浜石田(5537-231): 1♂撮  
影, 20151016, HF// 黒部市堀切(5537-233): 1♂1♀撮  
影, 20150914, OS/ 1♂1♀撮影, 20151007, OS// 入  
善町下飯野(5537-332): 1♀撮影, 20150904, HF.

**74. オナガアカネ** *Sympetrum cordulegaster* (Selys, 1883)

射水市(下村)加茂(5537-013): 1♂撮影, 20150929, HF/  
1♂撮影, 20150929, OS/ 1♂撮影, 20151004, OS/  
5♂撮影, 20151005, HF/ 8♂撮影, 20151005, OS/  
2♂撮影, 20151006, HF/ 2♂撮影, 20151007, OS/  
3♂撮影, 20151008, OS/ 1♂撮影, 20151015, HF//  
富山市北代(5537-012): 1♂撮影, 20151008, OS// 黒部  
市浜石田(5537-231): 1♂, 20151016, HF// 黒部市堀切  
(5537-233): 1♂撮影, 20150929, OS/ 1♂撮影, 20151007,  
OS.

大陸からの飛来種で, 2015年は全国各地で記録され, 県  
内でも4ヶ所で確認された.

**75. ネキトンボ** *Sympetrum speciosum* Oguma, 1915

氷見市宮田(5537-103): 1♀撮影, 20150930, HF/ 1♀撮  
影, 20150930, OS// 小矢部市小森谷(5436-762): 1♂撮  
影, 20150606, OS/ 3♂1♀撮影, 20150813, OS/ 1♂  
撮影, 20150905, OS// 砺波市頼成(5437-703): 1♀撮影,  
20150812, OS/ 2♂2♀撮影, 20150916, OS// 射水市  
(新湊市)海竜町(5537-111): 1♂撮影, 20150922, OS/  
1♂撮影, 20150923, HF/ 1♂撮影, 20150926, OS/  
1♂撮影, 20151002, HF// 富山市北代(5537-012): 1♂  
撮影, 20150915, OS/ 1♂撮影, 20151004, OS// 富山  
市(婦中町)上轡田(5437-713): 1♂1♀撮影, 20150920,  
OS/ 2♂1♀撮影, 20151005, OS/ 1♂撮影, 20151101,  
OS// 富山市(婦中町)上瀬(5437-702): 1♂2♀撮影,  
20150705, OS/ 1♂1♀撮影, 20150710, HF// 富山市  
(八尾町)西神通(5437-711): 1♂撮影, 20151018, OS//  
富山市(大沢野町)寺家(5437-614): 1♂撮影, 20150711,  
OS/ 2♂1♀撮影, 20150921, OS/ 2♂撮影, 20151006,  
OS// 富山市(大沢野町)二松(5437-712): 2♂撮影,  
20151009, OS// 上市町館(5437-724): 1♂撮影, 20150926,  
OS/ 1♂撮影, 20151014, OS// 立山町吉峰野開(5437-  
722): 1♂撮影, 20150928, OS// 朝日町棚山(5537-244):  
1♀撮影, 20150921, HF// 朝日町花房(5537-244): 1♂  
撮影, 20150921, HF.

**76. キトンボ** *Sympetrum croceolum* (Selys, 1883)

小矢部市小森谷(5436-762): 1♂撮影, 20151024, OS//  
射水市(下村)加茂(5537-013): 1♀撮影, 20150926, OS//  
富山市(婦中町)上轡田(5437-713): 2♂撮影, 20150920,  
OS/ 2♂1♀撮影, 20151016, OS/ 3♂1♀撮影, 20151026,  
OS/ 2♂撮影, 20151113, OS/ 2♂撮影, 20151208, OS//  
富山市(婦中町)安田(5537-011): 2♂撮影, 20151015, OS//  
富山市(八尾町)薄島(5437-711): 1♂撮影, 20151016, OS/

1♂撮影, 20151202, OS// 富山市(八尾町)西神通(5437-  
711): 1♂撮影, 20150928, OS/ 1♂撮影, 20151003, HF/  
2♂2♀撮影, 20151014, OS/ 1♂撮影, 20151025, HF/  
2♂2♀撮影, 20151101, HF/ 2♂2♀撮影, 20151107,  
OS/ 1♂撮影, 20151112, HF/ 2♂2♀撮影, 20151123,  
OS/ 1♂撮影, 20151129, HF/ 3♂撮影, 20151202, HF/  
2♂撮影, 20151208, OS/ 1♂撮影, 20151209, HF/  
1♂撮影, 20151213, HF/ 2♂撮影, 20151214, HF/  
1♂撮影, 20151214, OS/ 1♂撮影, 20151215, HF//  
富山市(大沢野町)市場(5437-614): 1♂1♀撮影, 20151112,  
OS// 富山市(大沢野町)小羽(5437-614): 1♂1♀撮影,  
20151006, OS// 富山市(大沢野町)寺家(5437-614): 1♂  
撮影, 20150820, OS/ 1♂撮影, 20151006, OS/ 2♂  
1♀撮影, 20151017, OS/ 1♂撮影, 20151101, HF/  
3♂撮影, 20151112, OS/ 2♂撮影, 20151209, OS//  
富山市(大沢野町)須原(5437-614): 1♂撮影, 20150923,  
OS// 富山市(大沢野町)二松(5437-712): 1♂撮影,  
20151009, OS// 上市町館(5437-724): 1♀撮影, 20150703,  
OS/ 2♂3♀撮影, 20150710, OS/ 1♂撮影, 20151007,  
OS/ 1♂撮影, 20151024, HF/ 1♂撮影, 20151103, HF/  
2♂撮影, 20151123, OS/ 3♂2♀撮影, 20151207, OS/  
2♂1♀撮影, 20151214, OS/ 3♂1♀撮影, 20151220,  
HF/ 2♂1♀撮影, 20151220, OS/ 3♂1♀撮影, 20151222,  
HF/ 1♂, 20151224, HF/ 3♂1♀撮影, 20151225, OS//  
立山町四谷尾(5437-724): 1♂, 20151024, HF/ 1♂撮  
影, 20151103, HF/ 1♂撮影, 20151103, OS/ 1♀撮影,  
20151123, OS/ 2♂撮影, 20151202, OS/ 1♀撮影,  
20151207, OS// 立山町吉峰野開(5437-722): 2♂撮影,  
20150927, OS/ 1♂撮影, 20151014, OS/ 2♂1♀撮影,  
20151019, OS/ 2♂撮影, 20151020, HF/ 1♂撮影,  
20151104, HF/ 1♂1♀撮影, 20151105, OS/ 3♂撮影,  
20151209, OS/ 2♂撮影, 20151214, OS/ 1♂撮影,  
20151220, HF/ 1♂撮影, 20151222, HF/ 3♂撮影,  
20151222, OS// 朝日町花房(5537-244): 1♀撮影,  
20150921, HF/ 1♂1♀撮影, 20151103, HF.

2015年は, 12月に入ってから県内各地で確認され, 上  
市町館では12月25日まで成虫が確認された.

**77. ハネビロトンボ** *Tramea virginia* (Rambur, 1842)

南方からの飛来種であり, 2015年には未確認である.

**78. コシアキトンボ** *Pseudothemis zonata* (Burmeister, 1839)

氷見市宮田(5537-103): 2♂撮影, 20150706, HF// 南砺  
市(福野町)安居(5436-771): 1♂2♀撮影, 20150603, OS//  
南砺市(福光町)法林寺(5436-664): 1♂撮影, 20150707,



HF// 射水市(新湊市)海老江練合(5537-111): 1♂撮影, 20150514, HF/ 1♂1♀撮影, 20150514, OS/ 2♂2♀撮影, 20150516, OS// 射水市(大門町)生源寺(5537-002): 2♂撮影, 20150527, OS/ 2♀(奇形1♀)撮影, 20150528, HF/ 1♂撮影, 20150703, HF// 射水市(小杉町)上野(5537-002): 1♀撮影, 20150626, OS// 富山市北代(5537-012): 1♂撮影, 20150531, OS/ 1♂撮影, 20150731, OS/ 1♂撮影, 20150926, OS// 富山市(婦中町)安田(5537-011): 1♂撮影, 20150622, OS/ 1♂撮影, 20150703, OS// 富山市(八尾町)西神通(5437-711): 1♂撮影, 20150627, OS// 富山市(大沢野町)小羽(5437-614): 1♀撮影, 20150610, OS// 富山市(大沢野町)寺家(5437-614): 1♀撮影, 20150706, OS/ 1♂撮影, 20150711, OS// 上市町館(5437-724): 1♂撮影, 20150625, OS// 朝日町棚山(5537-244): 1♂撮影, 20150703, OS.

79. コフキトンボ *Deielia phaon* (Selys, 1883)  
氷見市十二町(5536-272): 1♂撮影, 20150916, HF/ 2♂撮影, 20150918, HF// 射水市(新湊市)海老江練合(5537-111): 2♂1♀撮影, 20150618, OS/ 1♂撮影, 20150831, OS// 射水市(新湊市)海竜町(5537-111): 1♂撮影, 20150827, HF/ 1♂撮影, 20150831, OS/ 1♂撮影, 20150911, HF/ 1♀撮影, 20150912, OS// 射水市(小杉町)上野(5537-002): 1♂1♀撮影, 20150528, OS/ 1♀, 20150604, HF/ 1♂1♀撮影, 20150608, HF// 富山市(婦中町)安田(5537-011): 1♂撮影, 20150603, OS// 富山市(大沢野町)市場(5437-614): 1♂2♀撮影, 20150706, OS// 富山市(大沢野町)寺家(5437-614): 1♀撮影, 20150710, OS/ 1♂撮影, 20150726, OS// 富山市(大沢野町)二松(5437-712): 1♂撮影, 20150615, 志村幸光// 上市町館(5437-724): 1♂撮影, 20150610, HF/ 2♂撮影, 20150611, OS/ 1♀撮影, 20150621, OS/ 1♂撮影, 20150731, HF.

80. アメイロトンボ *Tholymis tillarga* (Fabricius, 1798)  
南方からの飛来種であり, 2015年には未確認である.

81. ハッチョウトンボ *Nannophya pygmaea* Rambur, 1842

小矢部市興法寺(5436-771): 1♂1♀撮影, 20150611, HF// 小矢部市小森谷(5436-762): 3♂2♀撮影, 20150525, OS/ 1♂1♀撮影, 20150606, HF/ 1♂1♀撮影, 20150620, HF/ 1♂1♀撮影, 20150813, OS/ 2♂撮影, 20150905, OS// 南砺市(福光町)能美(5436-663): 2♂1♀撮影, 20150525, OS// 射水市(小杉町)西谷(5437-703): 1♂撮影, 20150530, OS/ 1♀撮影, 20150601, OS// 富山市

(婦中町)上瀬(5437-702): 2♂2♀撮影, 20150513, OS/ 2♂2♀撮影, 20150521, HF/ 1♂1♀撮影, 20150630, OS/ 1♂1♀撮影, 20150807, OS/ 1♂撮影, 20150821, HF/ 1♂撮影, 20150823, OS// 富山市(婦中町)律原(5437-702): 2♂2♀撮影, 20150519, OS/ 3♂3♀撮影, 20150522, HF/ 1♂1♀撮影, 20150526, OS/ 1♂撮影, 20150605, HF/ 2♂1♀撮影, 20150819, OS// 富山市(大山町)文珠寺(5437-721): 2♂1♀撮影, 20150611, OS

82. ショウジョウトンボ *Crocothemis servilia* (Drury, 1770)

高岡市伏木万葉埠頭(5537-104): 1♂撮影, 20150819, HF// 小矢部市小森谷(5436-762): 2♀撮影, 20150606, OS/ 1♂撮影, 20150727, OS// 南砺市(福光町)能美(5436-663): 1♂撮影, 20150710, OS// 砺波市太郎丸(5436-772): 1♂撮影, 20150817, HF// 砺波市中村(5436-774): 1♂撮影, 20150815, RF// 砺波市頼成(5437-703): 1♂撮影, 20150707, OS// 射水市(新湊市)海王町(5537-102): 1♂撮影, 20150903, HF// 射水市(新湊市)海竜町(5537-111): 1♂撮影, 20150827, HF/ 1♂撮影, 20150905, OS// 射水市(小杉町)上野(5537-002): 1♂1♀撮影, 20150517, OS/ 1♂撮影, 20150608, HF/ 1♀撮影, 20150611, OS/ 1♀撮影, 20150618, HF// 射水市(小杉町)西谷(5437-703): 1♂撮影, 20150630, OS// 富山市(婦中町)上轡田(5437-713): 1♂撮影, 20150920, OS/ 2♂撮影, 20151026, OS// 富山市(婦中町)上瀬(5437-702): 1♂撮影, 20150519, OS/ 1♀撮影, 20150704, OS/ 1♂1♀撮影, 20150710, HF// 富山市(八尾町)薄島(5437-711): 1♀撮影, 20150527, OS// 富山市(八尾町)下笹原(5437-613): 1♀撮影, 20150714, OS// 富山市(八尾町)西神通(5437-711): 1♂撮影, 20150824, OS/ 1♂撮影, 20151026, OS// 富山市(大沢野町)小羽(5437-614): 1♂撮影, 20150803, OS// 富山市(大沢野町)寺家(5437-614): 1♂撮影, 20150706, OS/ 1♂撮影, 20150902, OS// 富山市(大沢野町)長川原(5437-614): 1♂撮影, 20150930, OS// 富山市(大沢野町)西大沢(5437-614): 1♂撮影, 20150608, OS/ 1♀撮影, 20150815, OS// 富山市(大沢野町)二松(5437-712): 1♀撮影, 20150706, OS// 上市町館(5437-724): 1♂撮影, 20150611, OS// 立山町吉峰野開(5437-722): 1♂撮影, 20150611, OS// 朝日町棚山(5537-244): 1♂撮影, 20150703, OS// 朝日町東草野(5537-343): 1♂撮影, 20150726, HF.

83. ウスバキトンボ *Pantala flavescens* (Fabricius, 1798)

小矢部市小森谷(5436-762): 1♂撮影, 20150905, OS/ 1♀撮影, 20151024, OS// 射水市(新湊市)海王町(5537-

102): 1♂1♀撮影, 20150827, OS/ 1♂1♀撮影, 20150903, HF/ 1♂撮影, 20150914, HF/ 1♀撮影, 20150926, HF/ 1♂1♀撮影, 20151001, HF/ 1♂1♀撮影, 20151007, OS// 富山市(婦中町)上瀬(5437-702): 1♀撮影, 20150819, OS/ 1♀撮影, 20150826, HF/ 1♀撮影, 20150913, HF// 富山市(婦中町)葎原(5437-702): 1♀撮影, 20150819, OS// 富山市(八尾町)薄島(5437-711): 1♂撮影, 20150921, OS// 富山市(八尾町)小井波(5437-611): 1♂撮影, 20150809, HF// 富山市(大沢野町)稲代(5437-614): 1♀撮影, 20150729, OS// 富山市(大沢野町)岩木新(5437-613): 1♀撮影, 20150624, OS/ 1♂撮影, 20150813, OS// 富山市(大沢野町)小羽(5437-614): 1♂撮影, 20150820, OS/ 1♀撮影, 20151006, OS// 富山市(大沢野町)寺家(5437-614): 1♂1♀撮影, 20150921, OS// 富山市(大沢野町)須原(5437-614): 1♂1♀撮影, 20150828, OS// 立山町吉峰野開(5437-722): 1♀撮影, 20150901, HF// 富山市(大山町)文珠寺(5437-721): 1♀撮影, 20150619, OS/ 1♂撮影, 20150821, OS// 魚津市舩方(5537-131): 1♂撮影, 20150703, OS.

#### 84. ハラビロトンボ *Lyriothemis pachygastra* (Selys, 1878)

氷見市宮田(5537-103): 1♀撮影, 20150706, HF// 小矢部市小森谷(5436-762): 1♂2♀撮影, 20150505, HF/ 2♂1♀撮影, 20150505, OS/ 1♂1♀撮影, 20150813, OS/ 1♀撮影, 20150905, OS// 南砺市(福野町)滝寺(5436-762): 1♀撮影, 20150707, HF// 南砺市(福野町)安居(5436-771): 1♂1♀撮影, 20150525, OS/ 1♂1♀撮影, 20150617, HF/ 2♂撮影, 20150624, HF// 南砺市(福光町)能美(5436-663): 1♂1♀撮影, 20150525, OS// 南砺市(井口村)大野(5436-672): 1♀撮影, 20150505, HF/ 2♀撮影, 20150505, OS// 射水市(新湊市)海老江練合(5537-111): 1♂撮影, 20150514, OS// 射水市(大門町)生源寺(5537-002): 1♀撮影, 20150529, OS// 射水市(小杉町)西谷(5437-703): 1♂撮影, 20150702, OS// 射水市(小杉町)野手(5537-002): 2♂撮影, 20150511, HF/ 1♂撮影, 20150513, OS/ 1♀撮影, 20150522, HF// 富山市(婦中町)上瀬(5437-702): 1♀撮影, 20150509, OS/ 1♂撮影, 20150512, OS/ 1♂撮影, 20150710, HF// 富山市(婦中町)外輪野(5437-704): 5♂5♀撮影, 20150606, HF/ 1♂1♀撮影, 20150519, OS/ 1♀撮影, 20150622, HF// 富山市(婦中町)葎原(5437-702): 2♂2♀撮影, 20150514, OS/ 2♂1♀撮影, 20150522, HF/ 1♂1♀撮影, 20150622, HF/ 1♂1♀撮影, 20150811, OS// 富山市(八尾町)薄島(5437-711): 1♂撮影, 20150527, OS// 富山市(八尾町)西神通(5437-711): 2♂撮影, 20150508,

OS/ 2♂撮影, 20150607, HF// 富山市(八尾町)深谷(5437-613): 1♀撮影, 20150802, OS// 富山市(大沢野町)市場(5437-614): 1♀撮影, 20150524, OS// 富山市(大沢野町)岩木新(5437-613): 2♂2♀撮影, 20150526, OS// 富山市(大沢野町)小羽(5437-614): 1♂撮影, 20150508, OS/ 1♂撮影, 20150602, HF// 富山市(大沢野町)寺家(5437-614): 1♀撮影, 20150430, OS/ 1♂1♀撮影, 20150513, OS/ 1♂撮影, 20150528, OS// 富山市(大沢野町)須原(5437-614): 1♂1♀撮影, 20150515, OS/ 1♂1♀撮影, 20150620, OS// 富山市(大沢野町)長附(5437-614): 1♂撮影, 20150521, OS/ 1♀撮影, 20150702, OS// 富山市(大沢野町)長川原(5437-614): 2♀撮影, 20150508, OS/ 1♂1♀撮影, 20150625, OS// 富山市(大沢野町)西大沢(5437-614): 1♂撮影, 20150706, OS// 富山市(大沢野町)二松(5437-712): 1♂撮影, 20150608, OS// 滑川市大浦(5537-033): 2♀撮影, 20150703, OS// 滑川市上小泉(5537-122): 1♂撮影, 20150525, HF// 上市町堤谷(5537-031): 1♂撮影, 20150501, HF// 立山町吉峰野開(5437-722): 1♀撮影, 20150512, OS/// 富山市(大山町)文珠寺(5437-721): 2♂撮影, 20150518, OS// 黒部市(宇奈月町)明日(5537-242): 1♂撮影, 20150524, OS// 朝日町花房(5537-244): 1♂撮影, 20150524, OS.

#### 85. シオカラトンボ *Orthetrum albistylum* (Selys, 1848)

氷見市宮田(5537-103): 1♂1♀撮影, 20150930, OS// 小矢部市名ヶ滝(5536-064): 1♂1♀撮影, 20150818, HF// 南砺市(福野町)安居(5436-771): 1♂撮影, 20150603, OS// 砺波市太郎丸(5436-772): 1♂撮影, 20150817, HF// 砺波市中村(5436-774): 1♀撮影, 20150815, RF// 砺波市頼成(5437-703): 1♂撮影, 20150711, OS// 南砺市(井口村)大野(5436-672): 1♀撮影, 20150505, OS// 射水市(新湊市)海王町(5537-102): 1♀撮影, 20150827, OS// 射水市(新湊市)海竜町(5537-111): 1♂1♀撮影, 20150926, OS// 射水市(下村)加茂(5537-013): 1♂撮影, 20150623, HF/ 1♀撮影, 20150929, HF// 射水市(大門町)生源寺(5537-002): 1♂撮影, 20150511, HF// 射水市(小杉町)上野(5537-002): 2♂2♀撮影, 20150429, OS/ 1♂2♀, 20150604, HF/ 1♀, 20150605, HF/ 3♂, 20150609, HF/ 1♂2♀撮影, 20150611, OS// 射水市(小杉町)西谷(5437-703): 1♀撮影, 20150513, OS// 射水市(小杉町)野手(5537-002): 1♀撮影, 20150520, OS// 富山市北代(5537-012): 1♂1♀撮影, 20150915, OS// 富山市(婦中町)上轡田(5437-713): 2♂1♀撮影, 20150920, OS/ 1♂撮影, 20151016, OS// 富山市(婦中町)上瀬(5437-702): 1♀撮影, 20150505, OS/ 1♂1♀撮影, 20150807,

OS// 富山市(婦中町)葎原(5437-702): 1♂撮影, 20150430, HF/ 1♂撮影, 20150522, HF/ 1♀, 20150605, HF/ 1♂撮影, 20150819, OS// 富山市(婦中町)安田(5537-011): 1♂撮影, 20150508, OS// 富山市(八尾町)卯花(5437-613): 1♂撮影, 20150714, OS// 富山市(八尾町)下笹原(5437-613): 1♂撮影, 20150712, OS// 富山市(八尾町)西神通(5437-711): 1♂1♀撮影, 20150508, OS/ 1♀撮影, 20150819, HF/ 1♂1♀撮影, 20151005, OS/ 1♀撮影, 20151010, OS/ 1♂, 20151021, HF// 富山市(大沢野町)寺家(5437-614): 1♀撮影, 20151020, OS// 富山市(大沢野町)長川原(5437-614): 1♀撮影, 20150508, OS// 富山市(大沢野町)二松(5437-712): 1♂撮影, 20150824, HF// 上市町黒川(5537-033): 1♀撮影, 20150524, HF// 上市町館(5437-724): 1♂撮影, 20150514, OS// 立山町吉峰野開(5437-722): 1♂1♀撮影, 20150818, OS// 黒部市堀切(5537-233): 1♂撮影, 20151007, OS// 朝日町花房(5537-244): 1♂撮影, 20150524, OS.  
上市町館では, 本種♂とシオヤトンボ♀の異種間連結が確認された(図7, 2015年5月14日, 新堀修撮影)。

86. シオヤトンボ *Orthetrum japonicum* (Uhler, 1858)  
氷見市長坂(5536-372): 1♀撮影, 20150426, HF// 高岡市五十里(5536-172): 1♀撮影, 20150511, OS// 小矢部市小森谷(5436-762): 2♂撮影, 20150505, OS// 小矢部市名ヶ滝(5536-064): 1♀撮影, 20150613, HF// 南砺市(平村)梨谷(5436-571): 1♂1♀撮影, 20150607, HF// 射水市(大門町)生源寺(5537-002): 2♂1♀撮影, 20150424, HF/ 3♂1♀撮影, 20150425, OS// 射水市(小杉町)上野(5537-002): 1♂撮影, 20150418, OS/ 1♀撮影, 20150422, HF/ 1♂1♀撮影, 20150424, OS// 射水市(小杉町)西谷(5437-703): 1♀撮影, 20150422, HF/ 2♀撮影, 20150422, OS/ 1♂1♀撮影, 20150530, OS/ 1♂撮影, 20150702, OS// 富山市北代(5537-012): 1♂撮影, 20150531, OS// 富山市(婦中町)上瀬(5437-702): 1♂2♀撮影, 20150430, HF/ 1♂1♀撮影, 20150502, OS// 富山市(婦中町)細谷(5437-704): 1♂1♀撮影, 20150430, OS// 富山市(婦中町)葎原(5437-702): 1♂1♀撮影, 20150503, OS/ 2♂1♀撮影, 20150522, HF// 富山市(八尾町)下笹原(5437-613): 2♂2♀撮影, 20150526, OS/ 1♀撮影, 20150712, OS// 富山市(細入村)猪谷(5437-514): 1♀撮影, 20150604, OS// 富山市(大沢野町)岩木新(5437-613): 1♂撮影, 20150526, OS// 富山市(大沢野町)寺家(5437-614): 1♂1♀撮影, 20150430, OS/ 1♂撮影, 20150714, OS// 富山市(大沢野町)須原(5437-614): 2♂撮影, 20150630, OS// 富山市(大沢野町)長川原(5437-614): 1♀撮影, 20150607, OS// 富山

市(大沢野町)二松(5437-712): 1♂撮影, 20150608, OS// 上市町浅生(5437-733): 1♂撮影, 20150530, 志村幸光// 上市町黒川(5537-033): 1♂撮影, 20150524, HF// 上市町館(5437-724): 1♂1♀撮影, 20150429, OS/ 1♀撮影, 20150514, OS// 上市町堤谷(5537-031): 1♂1♀撮影, 20150501, HF// 立山町吉峰野開(5437-722): 1♂撮影, 20150501, OS// 富山市(大山町)文珠寺(5437-721): 1♂1♀撮影, 20150518, OS// 朝日町花房(5537-244): 1♀撮影, 20150703, OS// 朝日町蛭谷(5537-244): 1♂撮影, 20150524, HF.

上市町館では, シオカラトンボ♂と本種♀の異種間連結が確認された(図7, 2015年5月14日, 新堀修撮影)。

87. オオシオカラトンボ *Orthetrum melania* (Selys, 1883)

氷見市宮田(5537-103): 1♂撮影, 20150930, OS// 南砺市(福野町)安居(5436-771): 1♀撮影, 20150617, HF/ 1♂1♀撮影, 20150617, OS// 砺波市頼成(5437-703): 1♀撮影, 20150612, OS// 射水市(大門町)生源寺(5537-002): 1♂撮影, 20150615, OS/ 1♀撮影, 20150616, HF// 射水市(小杉町)上野(5537-002): 1♂撮影, 20150611, OS/ 1♂1♀撮影, 20150615, OS// 射水市(小杉町)西谷(5437-703): 1♀撮影, 20150530, OS/ 1♂1♀撮影, 20150722, OS// 富山市北代(5537-012): 1♂撮影, 20150607, OS/ 1♀撮影, 20150926, OS// 富山市(婦中町)上瀬(5437-702): 1♂撮影, 20150612, OS/ 2♂2♀撮影, 20150702, OS/ 1♂1♀撮影, 20150710, HF/ 2♂1♀撮影, 20150711, HF/ 1♂1♀撮影, 20150823, HF/ 3♂4♀, 20150826, HF// 富山市(婦中町)葎原(5437-702): 1♂撮影, 20150811, OS// 富山市(八尾町)卯花(5437-613): 1♂撮影, 20150714, OS// 富山市(八尾町)下笹原(5437-613): 1♂撮影, 20150714, OS// 富山市(八尾町)深谷(5437-613): 1♂撮影, 20150802, OS// 富山市(大沢野町)岩木新(5437-613): 1♂撮影, 20150725, OS/ 1♀撮影, 20150804, OS// 富山市(大沢野町)寺家(5437-614): 1♀撮影, 20150712, HF/ 2♂1♀撮影, 20150713, OS/ 2♂1♀, 20150913, HF// 富山市(大沢野町)須原(5437-614): 1♂撮影, 20150707, OS// 富山市(大沢野町)長川原(5437-614): 1♂撮影, 20150625, OS/ 1♂撮影, 20150923, OS// 立山町吉峰野開(5437-722): 1♂撮影, 20150717, OS.

88. ヨツボシトンボ *Libellula quadrimaculata* Linnaeus, 1758

小矢部市小森谷(5436-762): 1♂撮影, 20150505, HF/ 1♂撮影, 20150505, OS// 南砺市(福野町)安居(5436-



771): 1♂撮影, 20150525, OS// 南砺市(福光町)能美(5436-663): 1♂撮影, 20150525, OS// 砺波市頼成(5437-703): 1♂撮影, 20150505, OS/ 1♀撮影, 20150525, OS// 射水市(大門町)生源寺(5537-002): 1♂撮影, 20150506, HF/ 1♂撮影, 20150705, OS// 射水市(小杉町)上野(5537-002): 1♂1♀撮影, 20150429, OS/ 1♂撮影, 20150608, OS// 富山市(婦中町)上瀬(5437-702): 1♂撮影, 20150502, OS/ 1♂撮影, 20150503, HF/ 1♂2♀撮影, 20150508, HF/ 1♂撮影, 20150703, OS/ 1♂撮影, 20150715, OS// 富山市(婦中町)細谷(5437-704): 1♂1♀撮影, 20150502, OS// 富山市(婦中町)葎原(5437-702): 1♂撮影, 20150503, OS/ 1♂2♀撮影, 20150528, OS// 富山市(大沢野町)小羽(5437-614): 1♀撮影, 20150510, OS// 富山市(大沢野町)寺家(5437-614): 1♂撮影, 20150510, OS// 上市町館(5437-724): 1♂撮影, 20150524, OS// 立山町吉峰野開(5437-722): 1♂撮影, 20150501, OS/ 1♂撮影, 20150611, OS// 富山市(大山町)文珠寺(5437-721): 2♂撮影, 20150518, OS// 朝日町花房(5537-244): 1♂撮影, 20150524, OS.

\*1. ギンヤンマ×クロスジギンヤンマ *Anax parthenope* × *Anax nigrofasciatus*

射水市(新湊市)海王町(5537-102): 1♂撮影, 20150903, HF// 射水市(新湊市)海竜町(5537-111): 1♂撮影, 20150827, HF/ 1♂, 20150828, HF.

県内では時折記録される。2015年には射水市(新湊市)海竜町で本雑種が1♂採集され(図8), 射水市(新湊市)海王町で本雑種と思われる個体が1♂撮影された。採集された個体に関しては, Futahashi and Hayashi (2004)と同様な方法でDNA解析を行い, 本雑種であることを確認している。

## 文献

- 二橋 亮, 2014. 日本産トンボ類の成虫の出現期および初見・終見記録. *Aeschna*, (50): 145-181.
- 二橋 亮・二橋弘之, 2005. 富山県のトンボ(2004年度記録). 富山市科学文化センター研究報告, 28: 97-107.
- 二橋 亮・二橋弘之, 2006. 富山県のトンボ(2005年度記録). 富山市科学文化センター研究報告, 29: 137-145.
- 二橋 亮・二橋弘之, 2007. 富山県のトンボ(2006年度記録). 富山市科学文化センター研究報告, 30: 127-137.
- 二橋 亮・二橋弘之, 2009. 富山県のトンボ(2008年度記録). 富山市科学博物館研究報告, 32: 143-154.
- 二橋 亮・二橋弘之・荒木克昌・根来 尚, 2004. 富山県のトンボ. 富山市科学文化センター収蔵資料目録, 17: 1-220.

二橋 亮・二橋弘之・和田茂樹, 2008. 富山県のトンボ(2007年度記録). 富山市科学博物館研究報告, 31: 141-156.

二橋 亮・二橋弘之・新堀 修, 2010. 富山県のトンボ(2009年度記録). 富山市科学博物館研究報告, 33: 129-145.

二橋 亮・二橋弘之・新堀 修, 2011. 富山県のトンボ(2010年度記録). 富山市科学博物館研究報告, 34: 159-175.

二橋 亮・二橋弘之・新堀 修・川村日出男, 2012. 富山県のトンボ(2011年度記録). 富山市科学博物館研究報告, 36: 27-53.

二橋 亮・二橋弘之・新堀 修・川村日出男, 2013. 富山県のトンボ(2012年度記録). 富山市科学博物館研究報告, 37: 127-147.

二橋 亮・二橋弘之・新堀 修・川村日出男, 2014. 富山県のトンボ(2013年度記録). 富山市科学博物館研究報告, 38: 143-163.

二橋 亮・二橋弘之・新堀 修・川村日出男, 2015. 富山県のトンボ(2014年度記録). 富山市科学博物館研究報告, 39: 105-124.

Futahashi R. and Hayashi F., 2004. DNA analysis of hybrids between the *Sympetrum eroticum eroticum* and *S. baccha matutinum*. *Tombo*, 47: 31-36.

尾園 暁・川島逸郎・二橋 亮, 2012. ネイチャーガイド 日本のトンボ. 532 pp., 文一総合出版.



図1 オツネントンボ♀  
富山市(婦中町)上瀬 2015年5月2日 (新堀修撮影)



図2 ニホンカワトンボの淡橙色翅♂  
滑川市上小泉 2015年5月25日(二橋弘之撮影)

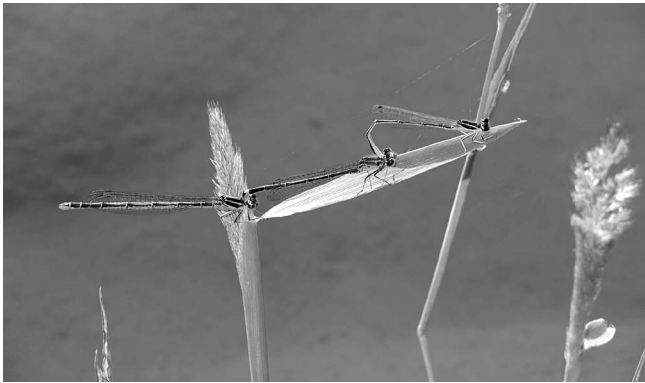


図3 アジアイトトンボ♂とクロイトトンボ♀の異種間3連結  
富山市(八尾町)西神通 2015年6月10日(新堀修撮影)



図4 クロイトトンボ♂とオオイトトンボ♀の異種間連結  
富山市(大沢野町)寺家 2015年7月11日(新堀修撮影)

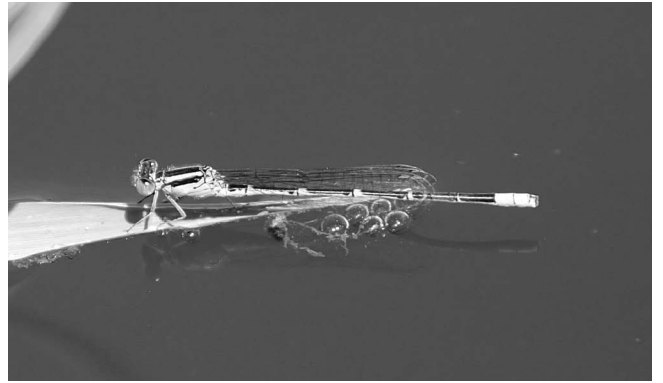


図5 ムスジイトンボ♂  
射水市(新湊市)海竜町 2015年8月28日(二橋弘之撮影)



図6 越年したアキアカネ♂  
上市町野島 2016年1月4日(二橋弘之撮影)



図7 シオカラトンボ♂とシオヤトンボ♀の異種間連結  
上市町舘 2015年5月14日(新堀修撮影)

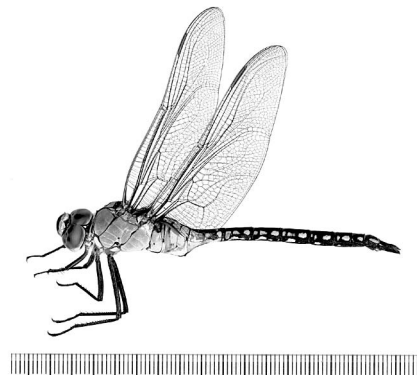


図8 ギンヤンマとクロスジギンヤンマ由来の種間雑種♂  
射水市(新湊市)海竜町 2015年8月28日(二橋弘之採集)

表1 富山県市町村別(旧市町村)トンボ類記録表(2016.1.31現在) 市町村平均種数58.6種

●：1994～2015年の記録、▲：1993年以前の記録

種 名	県西部													県中部							県東部							計 (35)								
	水見市	高岡市	福岡町	小矢部市	福野町	福光町	砺波市	庄川町	井波町	井口村	城端町	利賀村	平村	上平村	新湊市	下村	大島町	大門町	小杉町	富山市	婦中町	山田村	八尾町	細入村	大沢野町	滑川市	舟橋村		上市町	立山町	大山村	魚津市	黒部市	宇奈月町	入善町	朝日町
1. オツネントンボ	●	●													●					●	●															8
2. ホソミオツネントンボ	●	●						●	●	●		●	●	●	●					●	●	●	●	●	●			●				▲	●	●	●	27
3. アオイトンボ	●	●						●	●	●		●	●	●																						32
4. オオアオイトンボ	●	●						●	●	●		●	●	●																						34
5. ニホンカワトンボ	●	●						●	●	●		●	●	●																					▲	26
6. アサヒナカワトンボ	●	●						●	●	●		●	●	●						●	●	●	●	●	●										31	
7. ミヤマカワトンボ	●	●						●	●	●		●	●	●						●	●	●	●	●	●										28	
8. ハグロトンボ	●	●						●	●	●		●	●	●						●	●	●	●	●	●		●								34	
9. モノサシトンボ	●	●						●	●	●		●	●	●						●	●	●	●	●	●									▲	29	
10. キイトンボ	●	●						●	●	●		●	●	●						●	●	●	●	●	●										34	
11. エゾイトンボ	●	●						●	●	●		●	●	●						●	●	●	●	●	●										29	
12. クロイトンボ	●	●						●	●	●		●	●	●						●	●	●	●	●	●										34	
13. セスジイトンボ	▲	●						●	●	●		●	●	●						●	●	●	●	●	●										39	
14. オオイトンボ	●	●						●	●	●		●	●	●						●	●	●	●	●	●										30	
15. ムスジイトンボ	▲	●						●	●	●		●	●	●						●	●	●	●	●	●										6	
16. モードンイトンボ	●	●						●	●	●		●	●	●						●	●	●	●	●	●										21	
17. アオモンイトンボ	●	●						●	●	●		●	●	●						●	●	●	●	●	●										20	
18. アジアイトンボ	●	●						●	●	●		●	●	●						●	●	●	●	●	●										33	
19. ムカシトンボ	●	●						●	●	●		●	●	●						●	●	●	●	●	●										18	
20. サラサヤンマ	●	●						●	●	●		●	●	●						●	●	●	●	●	●										29	
21. コシボソヤンマ	●	●						●	●	●		●	●	●						●	●	●	●	●	●										24	
22. ミルンヤンマ	●	●						●	●	●		●	●	●						●	●	●	●	●	●										23	
23. アオヤンマ	●	●						●	●	●		●	●	●						●	●	●	●	●	●										9	
24. ネアカヨシヤンマ	●	●						●	●	●		●	●	●						●	●	●	●	●	●										3	
25. カトリヤンマ	●	●						●	●	●		●	●	●						●	●	●	●	●	●										7	
26. マルタンヤンマ	●	●						●	●	●		●	●	●						●	●	●	●	●	●										32	
27. ヤブヤンマ	●	●						●	●	●		●	●	●						●	●	●	●	●	●										32	
28. マダラヤンマ	●	●						●	●	●		●	●	●						●	●	●	●	●	●										14	
29. オオルリボシヤンマ	●	●						●	●	●		●	●	●						●	●	●	●	●	●										33	
30. ルリボシヤンマ	●	●						●	●	●		●	●	●						●	●	●	●	●	●										30	
31. ギンヤンマ	●	●						●	●	●		●	●	●						●	●	●	●	●	●										33	
32. クロスジギンヤンマ	●	●						●	●	●		●	●	●						●	●	●	●	●	●										34	
33. オオギンヤンマ	●	●						●	●	●		●	●	●						●	●	●	●	●	●										28	
34. ウチウヤンマ	●	●						●	●	●		●	●	●						●	●	●	●	●	●										18	
35. コオニヤンマ	●	●						●	●	●		●	●	●						●	●	●	●	●	●										31	
36. オナガサナエ																																				2
37. アオサナエ																																				2
38. クロサナエ	●	●						●	●	●		●	●	●						●	●	●	●	●	●										25	
39. ダビドサナエ	●	●						●	●	●		●	●	●						●	●	●	●	●	●										26	
40. モイワサナエ (ヒラサナエ)	●	●						●	●	●		●	●	●						●	●	●	●	●	●										5	
41. ヒメクロサナエ	●	●						●	●	●		●	●	●						●	●	●	●	●	●										25	
42. ヒメサナエ	●	●						●	●	●		●	●	●						●	●	●	●	●	●										1	
43. オジロサナエ	●	●						●	●	●		●	●	●						●	●	●	●	●	●										3	
44. コサナエ	●	●						●	●	●		●	●	●						●	●	●	●	●	●										27	
45. ミヤマサナエ	●	●						●	●	●		●	●	●						●	●	●	●	●	●										27	
46. ホンサナエ	▲	●						●	●	●		●	●	●						▲	▲	●	●	●	▲										5	
47. キイロサナエ	▲	●						●	●	●		●	●	●						▲	▲	●	●	●	●										5	
48. ヤマサナエ	●	●						●	●	●		●	●	●						●	●	●	●	●	●										22	
49. ムカシヤンマ	●	●						●	●	●		●	●	●						●	●	●	●	●	●										29	
50. オニヤンマ	●	●						●	●	●		●	●	●						●	●	●	●	●	●										35	
51. カラカネトンボ	●	●						●	●	●		●	●	●						●	●	●	●	●	●										6	
52. トラフトンボ	●	●						▲	●	●		●	●	●						●	●	●	●	●	●										21	
53. タカネトンボ	●	●						●	●	●		●	●	●						●	●	●	●	●	●										32	
54. エゾトンボ	●	●						●	●	●		●	●	●						●	●	●	●	●	●										26	
55. ハネビロエゾトンボ	●	●						▲	●	●		●	●	●						●	●	●	●	●	●										7	
56. オオヤマトンボ	●	●						●	●	●		●	●	●						●	●	●	●	●	●										32	
57. コヤマトンボ	●	●						●	●	●		●	●	●						●	●	●	●	●	●										32	
58. チョウトンボ	●	●						●	●	●		●	●	●						●	●	●	●	●	●										25	
59. カオジロトンボ	●	●						●	●	●		●	●	●						●	●	●	●	●	●										5	
60. スナアカネ	●	●						●	●	●		●	●	●						●	●	●	●	●	●										8	
61. ナツアカネ	●	●						●	●	●		●	●	●						●	●	●	●	●	●										35	
62. リスアカネ	●	●						●	●	●		●	●	●						●	●	●	●	●	●										33	
63. ノシメトンボ	●	●						●	●	●		●	●	●						●	●	●	●	●	●										35	
64. ムツアカネ	●	●						●	●	●		●	●	●						●	●	●	●	●	●										1	
65. アキアカネ	●	●																																		



表2 富山県産トンボ類の成虫の発生消長(2016.1.31現在)

[illegible]